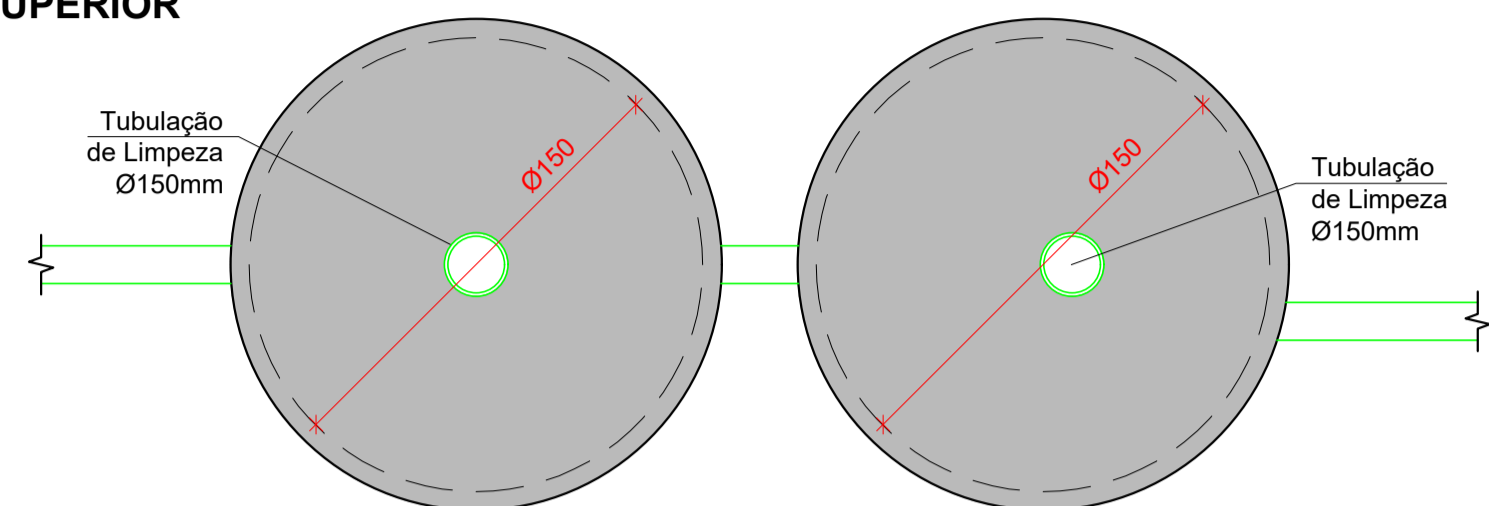


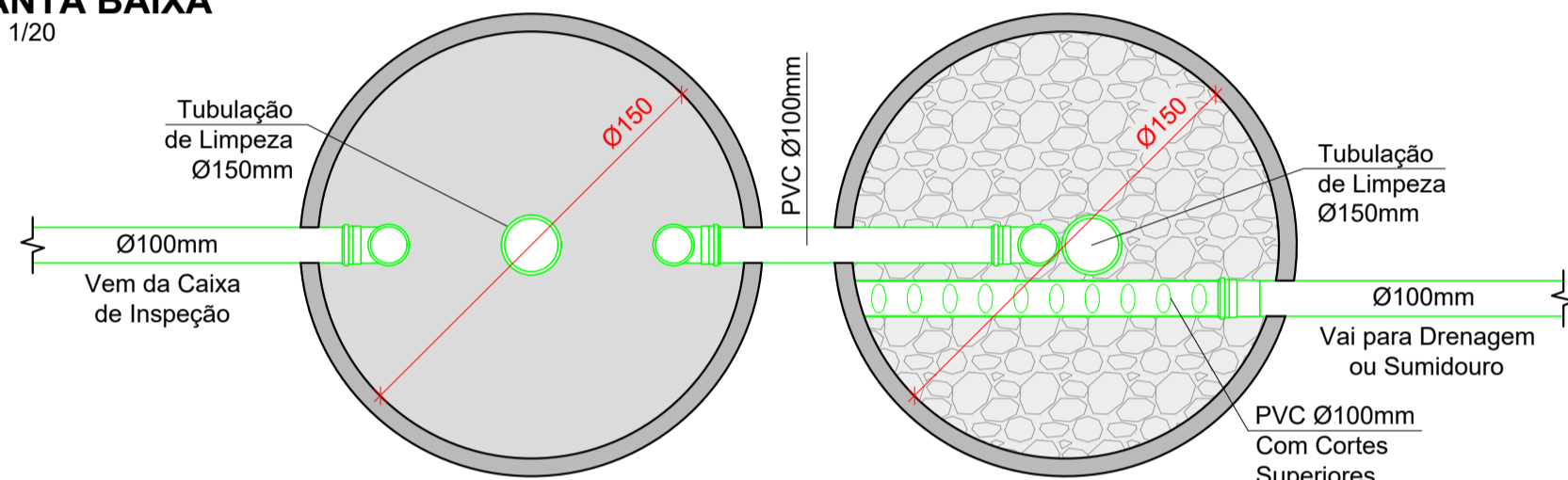
FOSSA E FILTRO

VISTA SUPERIOR
ESC.: 1/20



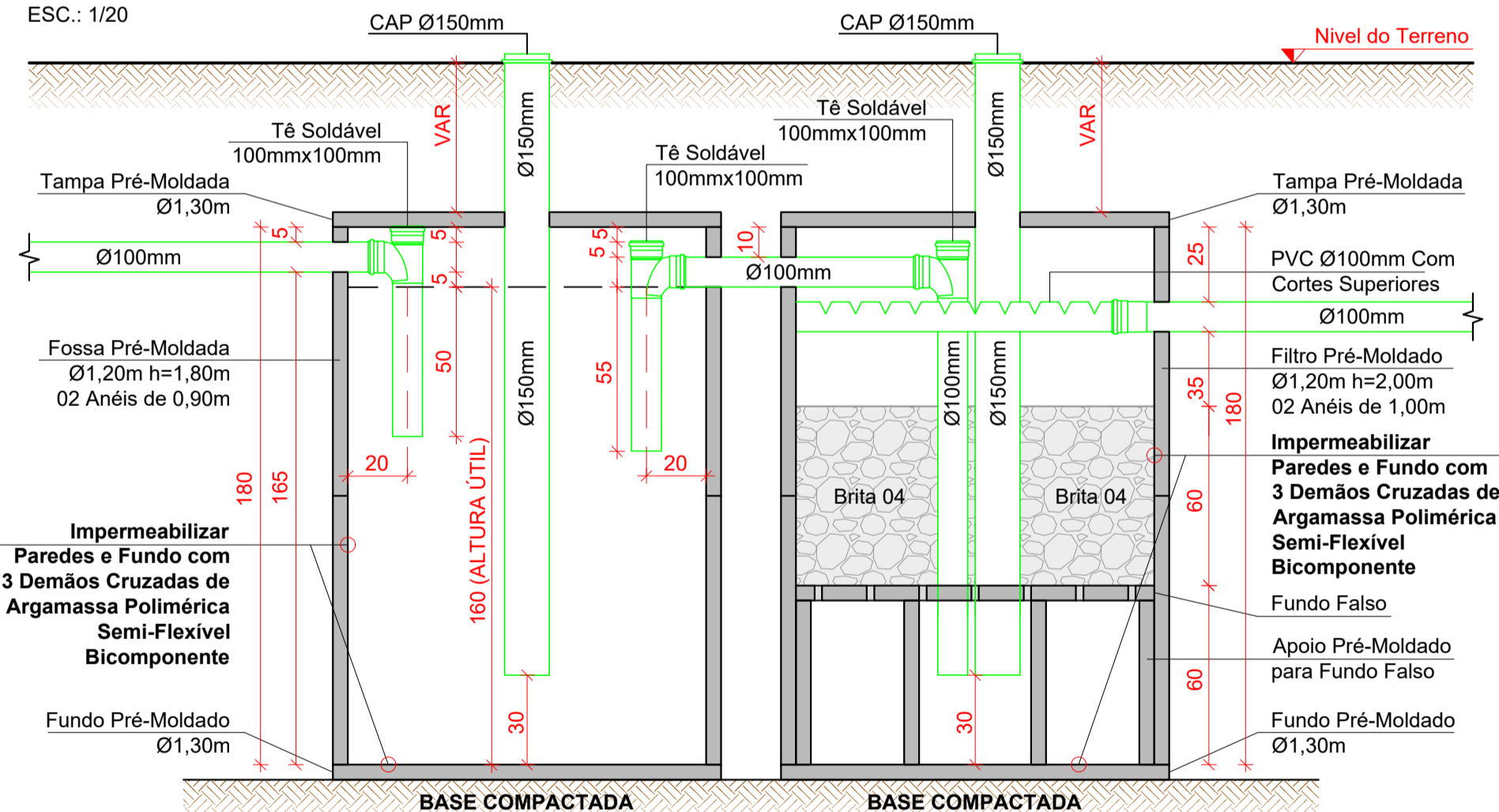
PLANTA BAIXA

ESC.: 1/20



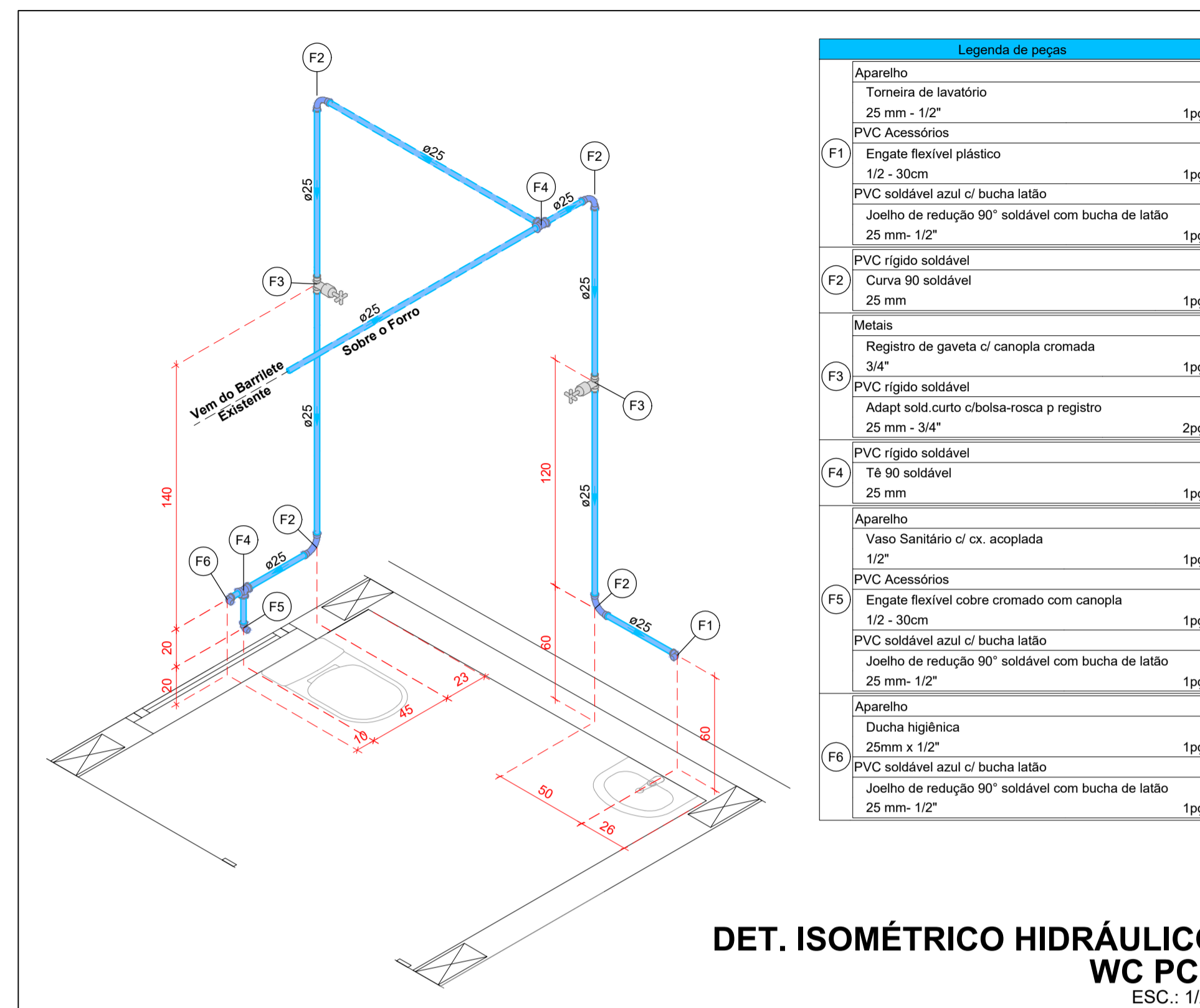
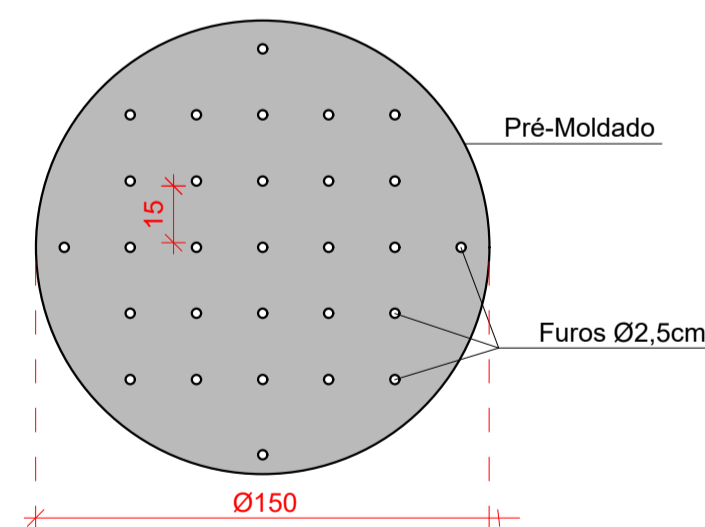
CORTE

ESC.: 1/20



FUNDO FALSO

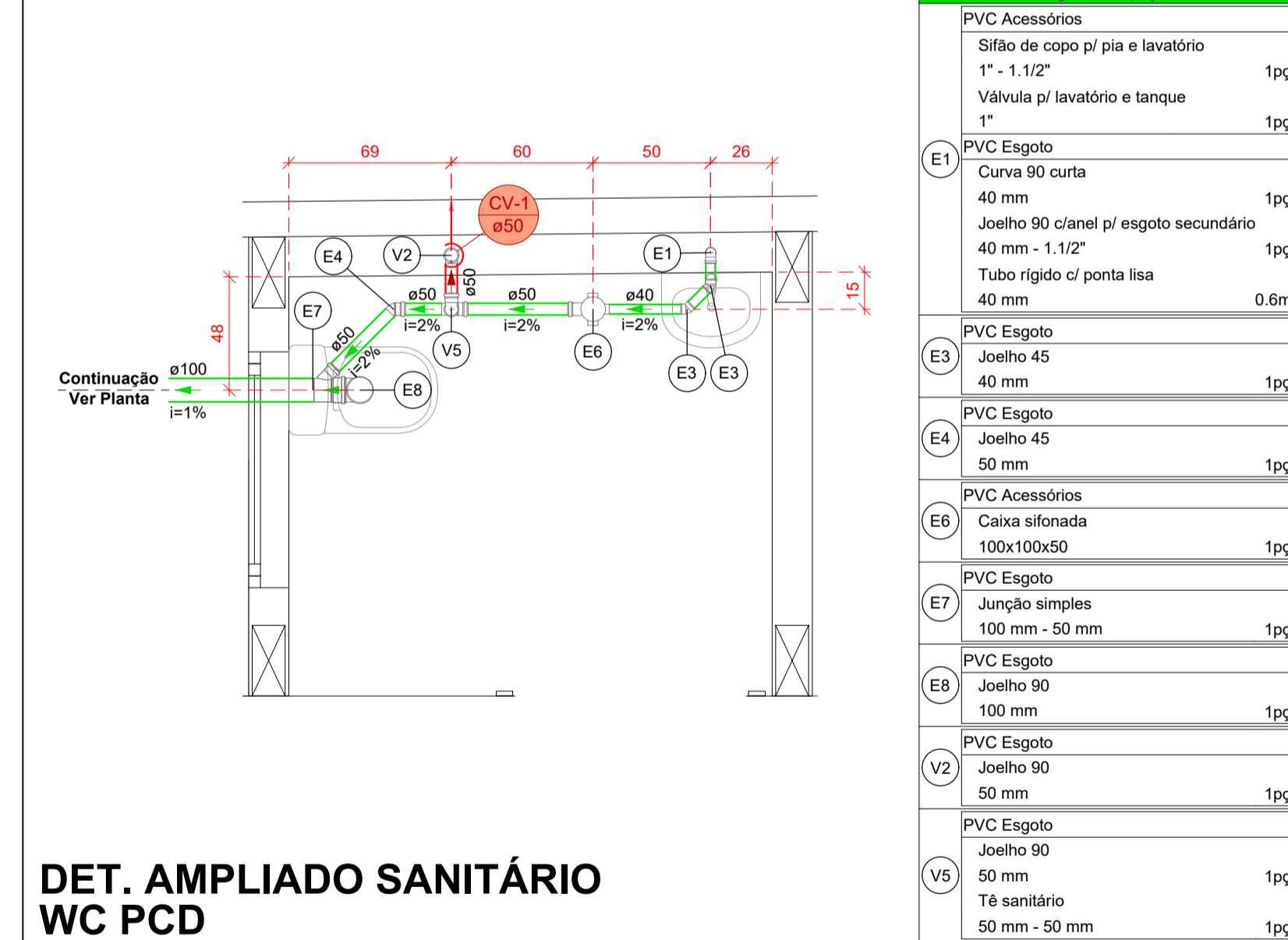
PLANTA
ESC.: 1/20



DET. ISOMÉTRICO HIDRÁULICO
WC PCD
ESC.: 1/25

Legenda de peças	
Aparelho	Torneira de lavatório 25 mm - 1/2"
PVC Acessórios	Engate flexível plástico 1/2 - 30cm
PVC soldável azul c/ bucha latão	Joelho de redução 90° soldável com bucha de latão 25 mm - 1/2"
PVC rígido soldável	Curva 90 soldável 25 mm
Metais	Registro de gaveta c/ canopla cromada 3/4"
PVC rígido soldável	Adapt sold. curto c/bolsa-rosca p registro 25 mm - 3/4"
PVC rígido soldável	Tê 90 soldável 25 mm
Aparelho	Viso Sanitário c/ cx. acoplada 1/2"
PVC Acessórios	Engate flexível cobre cromado com canopla 1/2 - 30cm
PVC soldável azul c/ bucha latão	Joelho de redução 90° soldável com bucha de latão 25 mm - 1/2"
Aparelho	Ducha higiênica 25mm x 1/2"
PVC soldável azul c/ bucha latão	Joelho de redução 90° soldável com bucha de latão 25 mm - 1/2"

Legenda de peças



DET. AMPLIADO SANITÁRIO
WC PCD
ESC.: 1/25

PVC Acessórios	Sifão de copo p/ pia e lavatório 1" - 1,1/2"
Válvula p/ lavatório e tanque 1"	
PVC Esgoto	Curva 90 curta 40 mm
Joelho 90 c/anel p/ esgoto secundário 40 mm - 1,1/2"	
Tubo rígido c/ ponta lisa 40 mm	
PVC Esgoto	Joelho 45 40 mm
PVC Esgoto	Joelho 45 50 mm
PVC Acessórios	Caixa sifonada 100x100x50
PVC Esgoto	Junção simples 100 mm - 50 mm
PVC Esgoto	Joelho 90 100 mm
PVC Esgoto	Joelho 90 50 mm
PVC Esgoto	Joelho 90 50 mm
Tê sanitário 50 mm - 50 mm	

CARIMBOS E APROVAÇÕES:

PROJETO - RESPONSÁVEL TÉCNICO: EXECUÇÃO - RESPONSÁVEL TÉCNICO: ASSINATURA - PROPRIETÁRIO: (REPRESENTANTE)

REVISÃO DATA ALTERAÇÕES

PROJETO HIDROSSANITÁRIO



RUA: XV DE NOVEMBRO, Nº 737
CEP: 89160-015 -CENTRO
RIO DO SUL/SC
FONE/FAX: (47) 3531-4242
E-mail: amavi@amavi.org.br
http://www.amavi.org.br

OBRA: CEI Charlotte Ilse Schindler
PROPRIETÁRIO: PREFEITURA MUNICIPAL DE TROMBUDO CENTRAL

ENDEREÇO: RUA CANADÁ - BAIRRO LORENAL - TROMBUDO CENTRAL/SC

CONTEÚDO: - DETALHE ISOMÉTRICO HID. - DETALHE AMPLIADO SAN. - SISTEMA DE TRATAMENTO (FOSSA E FILTRO)

DESENHO: EDUARDO FIGUEIREDO
ÁREA TOTAL EXISTENTE (ÁREA EDIF. + EXTERNA): (129,50m²+41,15m²) = 169,42m²
ÁREA TOTAL A CONSTRUIR (EDIF. + EXT.): (39,92m² + 26,26m²) = 66,18m²
ÁREA TOTAL FINAL (EXIST.+ CONSTRUIR): (169,42m²+67,41m²) = 236,83m²
ESCALA: INDICADA
DATA: 01/02/2021

FOLHA:
HID
02/02

TODOS OS DIREITOS RESERVADOS. PROIBIDA A REPRODUÇÃO PARCIAL OU TOTAL. DESENHO VÁLIDO SOMENTE ASSINADO PELO RESPONSÁVEL DO PROJETO.