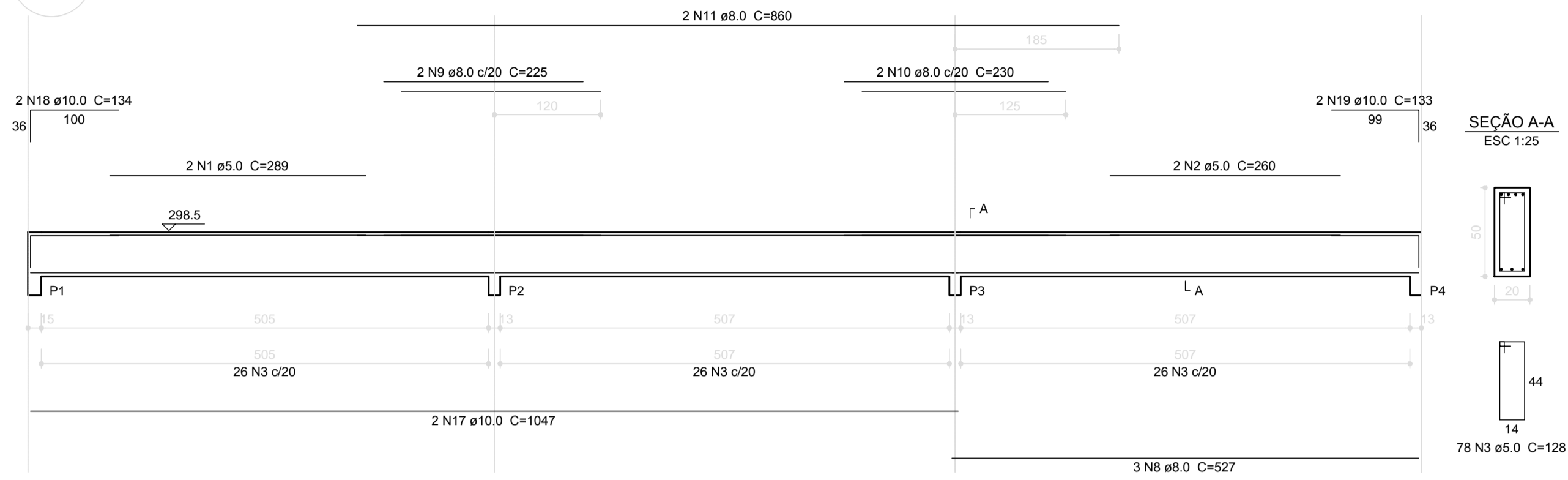
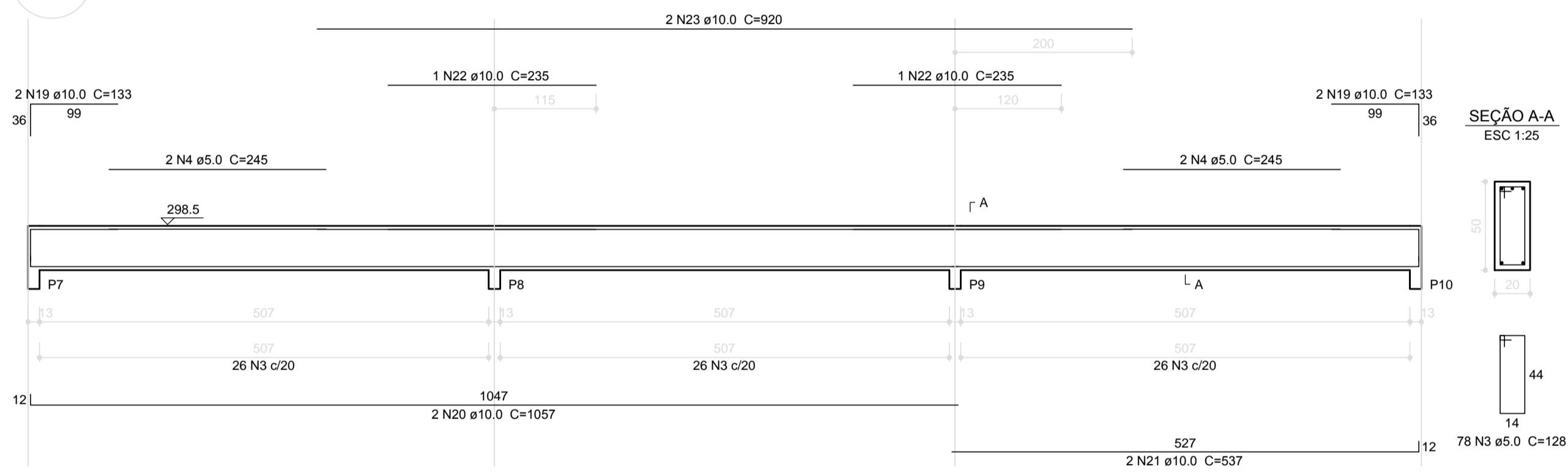


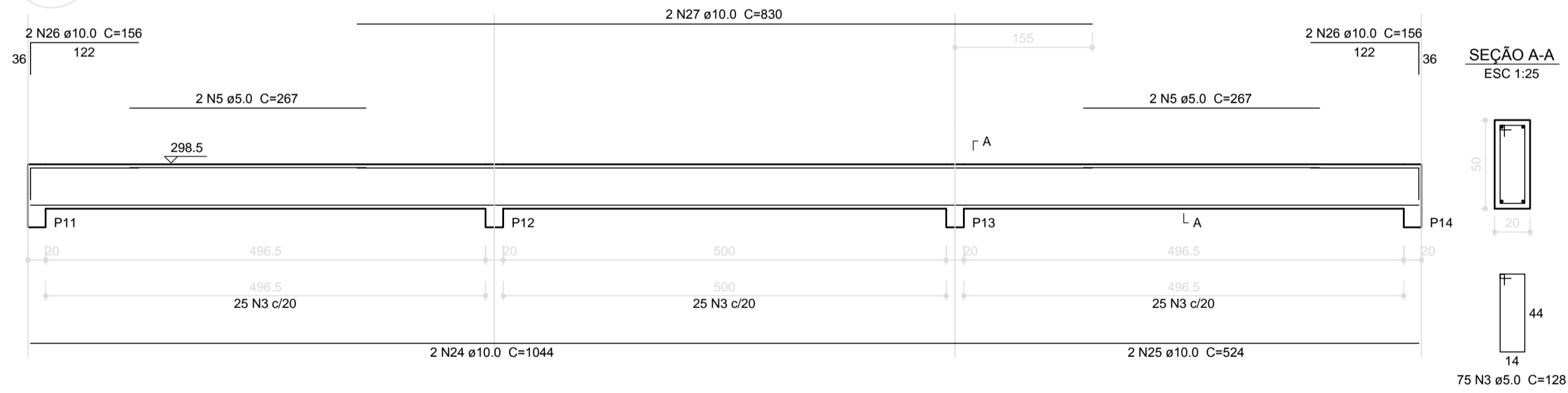
V1
ESC 1:50



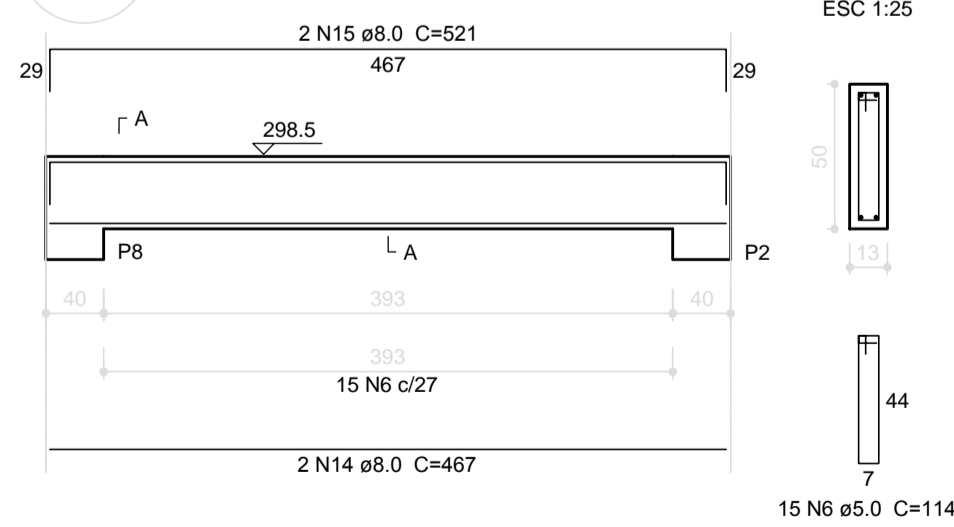
V2
ESC 1:50



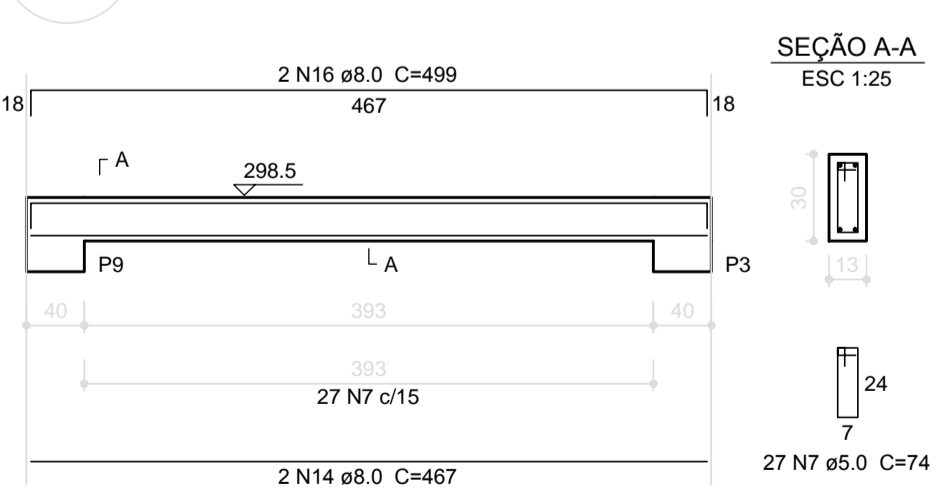
V3
ESC 1:50



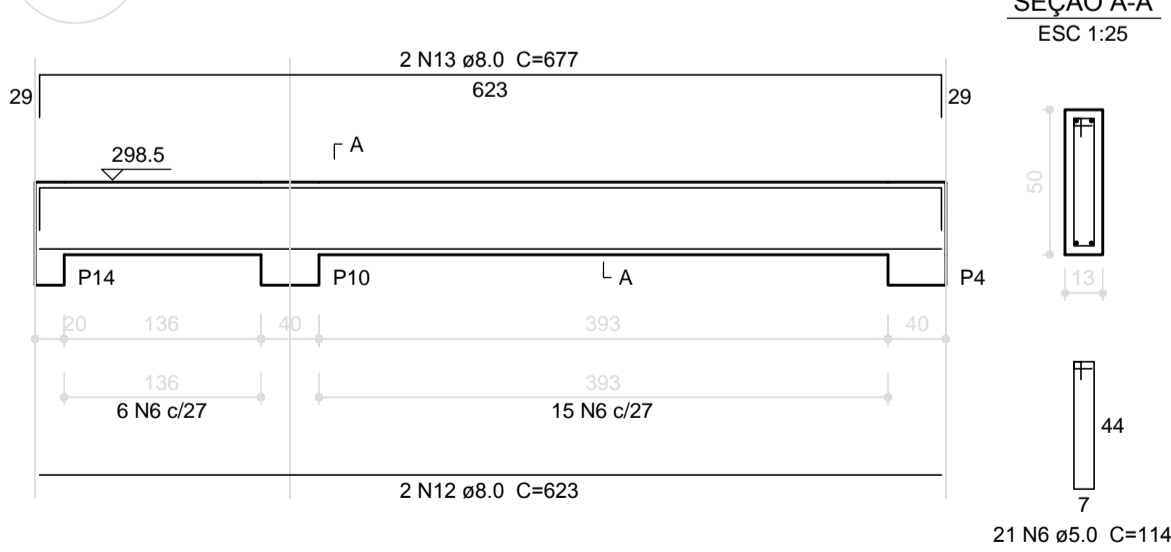
V5
ESC 1:50



V6
ESC 1:50



V7
ESC 1:50



1 VIGAS NÍVEL 298.5
ESCALA: INDICADA

Relação do aço

AÇO	N	DIAM (mm)	QUANT (Barras)	UNIT (cm)	C.TOTAL (cm)
CA60	1	5.0	2	289	578
	2	5.0	2	260	520
	3	5.0	231	128	29568
	4	5.0	4	245	980
	5	5.0	4	267	1068
	6	5.0	57	114	6498
	7	5.0	27	74	1998
CA50	8	8.0	3	527	1581
	9	8.0	2	225	450
	10	8.0	2	230	460
	11	8.0	2	860	1720
	12	8.0	4	623	2492
	13	8.0	4	677	2708
	14	8.0	4	467	1868
	15	8.0	2	521	1042
	16	8.0	2	499	998
	17	10.0	2	1047	2094
	18	10.0	2	134	268
	19	10.0	6	133	798
	20	10.0	2	1057	2114
	21	10.0	2	537	1074
	22	10.0	2	235	470
	23	10.0	2	920	1840
	24	10.0	2	1044	2088
	25	10.0	2	524	1048
	26	10.0	4	156	624
	27	10.0	2	830	1660

Resumo do aço

AÇO	DIAM (mm)	C.TOTAL (m)	PESO + 10% (kg)
CA50	8.0	133.2	57.8
CA60	10.0	140.8	95.5
PESO TOTAL (kg)		412.1	69.9
CA50		153.3	
CA60		69.9	

Volume de concreto (C-25) = 6.03 m³
Área de forma = 79.64 m²

PROJETO PADRÃO - FNDE

MUNICÍPIO - UF: _____

PROPRIETÁRIO: _____

ENDEREÇO: _____

PROPRIETÁRIO: _____

RESP. TÉCNICO: _____ CAU/ CREA _____

DLFO: _____ CAU/ CREA _____

RA: _____

OBSERVAÇÕES:

ESCOLA 4 SALAS DE AULA
PROJETO DE ESTRUTURA

COORDENAÇÃO CGEST - Coordenação Geral de Infraestrutura Educacional	BLOCO ADMINISTRATIVO VIGAS NÍVEL 298.5	SCV
REVISÃO R.02	ESCALA INDICADA DATA EMISSÃO FEVEREIRO/2014	PRANCHA 10/31
FORMATO A1 (841X594)		