

Relação do aço

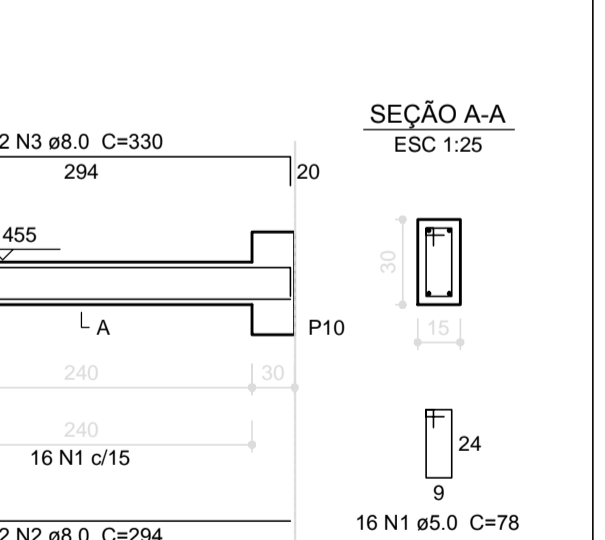
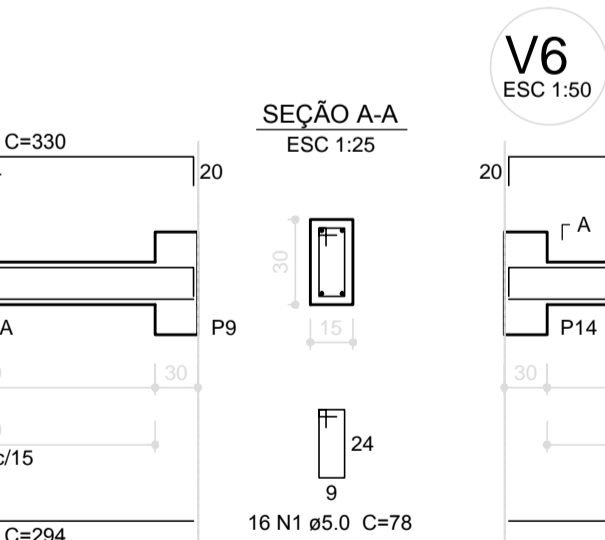
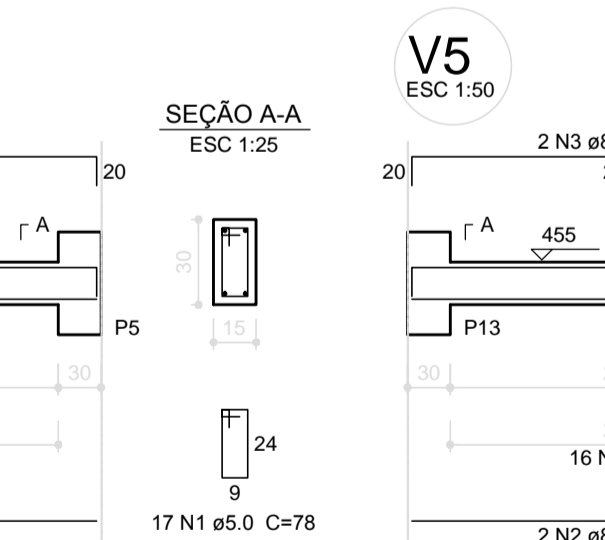
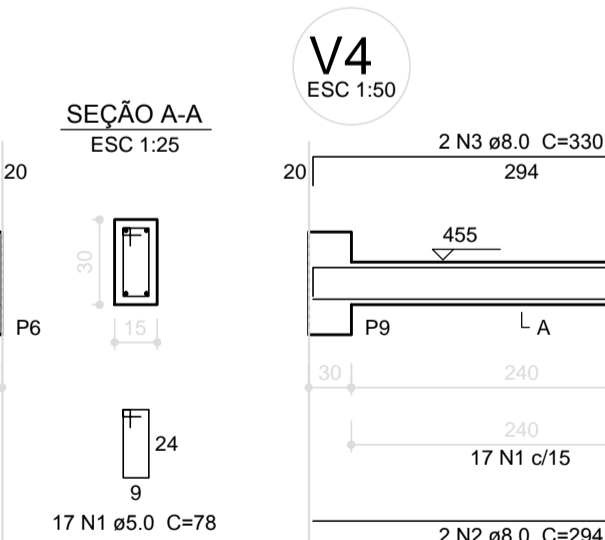
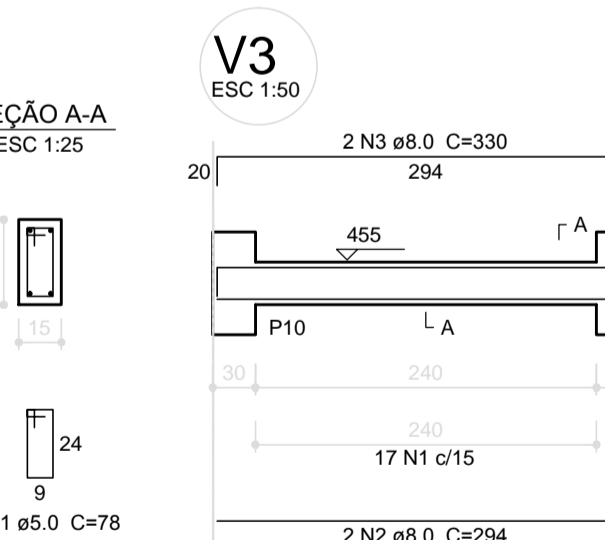
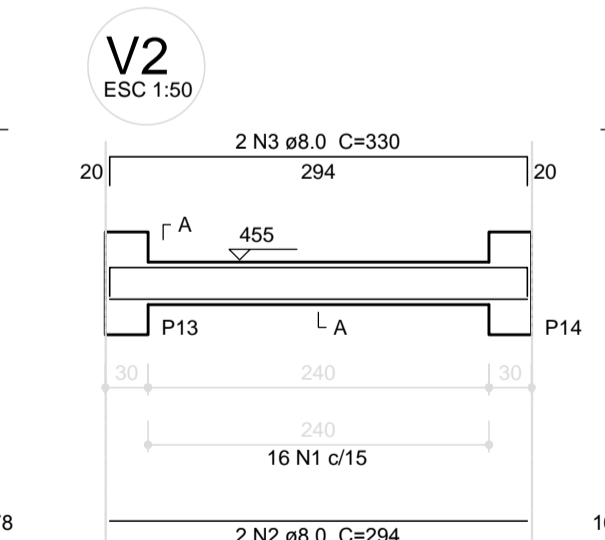
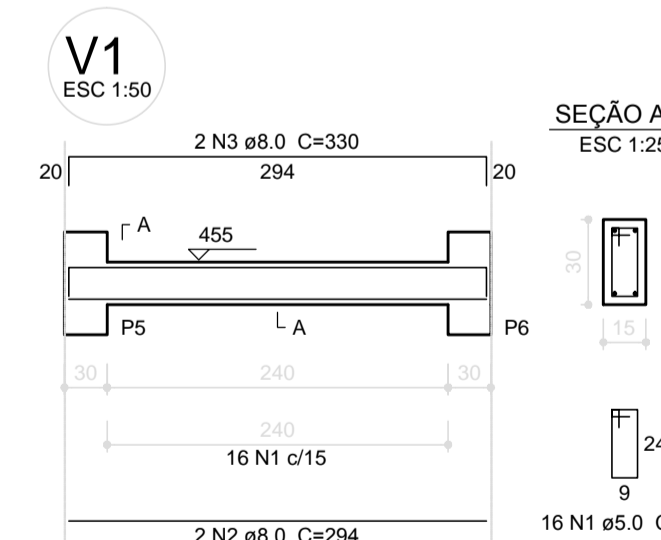
AÇO	N	DIAM (mm)	QUANT (Barras)	UNIT (cm)	C.TOTAL (cm)
CA60	1	5.0	12	286	3432
CA50	2	5.0	398	78	31044
CA50	3	8.0	12	570	6840
CA50	4	8.0	12	111	1332
CA50	5	8.0	24	171	4104
CA50	6	8.0	12	294	3528
CA50	7	8.0	12	330	3960
CA50	8	8.0	12	237	2844
CA50	9	8.0	12	273	3276

Resumo do aço

AÇO	DIAM (mm)	C.TOTAL (m)	PESO + 10% (kg)
CA50	8.0	258.9	112.3
CA60	5.0	344.8	58.5
PESO TOTAL (kg)			170.8
CA50	112.3		
CA60	58.5		

Volume de concreto (C-25) = 3.02 m³  
Área de forma = 50.36 m²

**1** VIGAS NÍVEL 000  
ESCALA: INDICADA



Relação do aço

AÇO	N	DIAM (mm)	QUANT (Barras)	UNIT (cm)	C.TOTAL (cm)
CA60	1	5.0	98	78	7644
CA50	2	8.0	12	294	3528
CA50	3	8.0	12	330	3960

Resumo do aço

AÇO	DIAM (mm)	C.TOTAL (m)	PESO + 10% (kg)
CA50	8.0	74.9	32.5
CA60	5.0	76.5	13
PESO TOTAL (kg)			45.5
CA50	32.5		
CA60	13		

Volume de concreto (C-25) = 0.81 m³  
Área de forma = 13.5 m²

**1** VIGAS NÍVEL 455  
ESCALA: INDICADA

PROJETO PADRÃO - FNDE

MUNICÍPIO - UF: \_\_\_\_\_  
 PROPRIETÁRIO: \_\_\_\_\_  
 ENDEREÇO: \_\_\_\_\_  
 PROPRIETÁRIO: \_\_\_\_\_  
 RESP. TÉCNICO: \_\_\_\_\_ CAU/ CREA \_\_\_\_\_

DLFO: \_\_\_\_\_ CAU/ CREA \_\_\_\_\_  
 RA: \_\_\_\_\_  
 OBSERVAÇÕES: \_\_\_\_\_

ESCOLA 4 SALAS DE AULA  
PROJETO DE ESTRUTURA

COORDENAÇÃO CGEST - Coordenação Geral de Infraestrutura Educativa	VIGAS NÍVEIS 000 E 455 (PÁTIO COBERTO)	PRANCHA 19/31
REVISÃO R.02	ESCALA INDICADA DATA EMISSÃO FEVEREIRO/2014	
FORMATO A1 (841x594)		