

**Relação do aço**

V1; V2; V3; V4; V5; V6; V7; V8; V9; V10; V11; V12; V13; V14; V15; V16; V17; V18

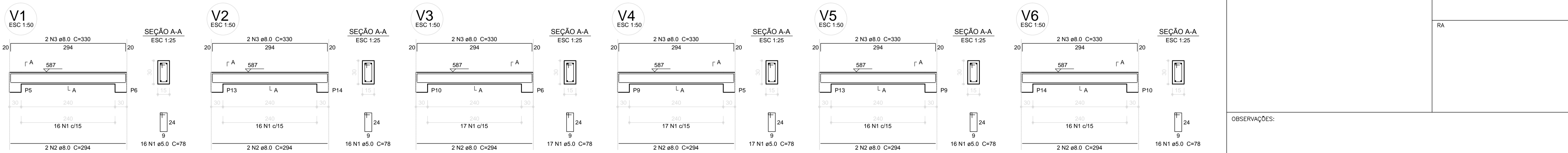
AÇO	N	DIAM (mm)	QUANT (Barras)	UNIT (cm)	C.TOTAL (cm)
CA60	1	5.0	12	256	3072
CA50	2	5.0	398	78	31044
CA50	3	8.0	6	266	1596
CA50	4	8.0	12	570	6840
CA50	5	8.0	12	106	1272
CA50	6	8.0	11	151	1661
CA50	7	8.0	24	191	4584
CA50	8	8.0	12	294	3528
CA50	9	8.0	12	330	3960
CA50	10	8.0	12	237	2844
CA50	11	8.0	12	281	3372
CA50	12	8.0	1	146	146

**Resumo do aço**

AÇO	DIAM (mm)	C.TOTAL (m)	PESO + 10% (kg)
CA50	8.0	298.1	129.4
CA60	5.0	341.2	57.8
<b>PESO TOTAL</b>			
CA50		129.4	
CA60		57.8	

Volume de concreto (C-25) = 3.02 m³  
Área de forma = 50.36 m²

**1** VIGAS NÍVEL 290  
ESCALA: INDICADA



**Relação do aço**

AÇO	N	DIAM (mm)	QUANT (Barras)	UNIT (cm)	C.TOTAL (cm)
CA60	1	5.0	98	78	7644
CA50	2	8.0	12	294	3528
CA50	3	8.0	12	330	3960

**Resumo do aço**

AÇO	DIAM (mm)	C.TOTAL (m)	PESO + 10% (kg)
CA50	8.0	74.9	32.5
CA60	5.0	76.5	13
<b>PESO TOTAL</b>			
CA50		32.5	
CA60		13	

Volume de concreto (C-25) = 0.81 m³  
Área de forma = 13.5 m²

**2** VIGAS NÍVEL 587  
ESCALA: INDICADA

**PROJETO PADRÃO - FNDE**

MUNICÍPIO - UF:  
PROPRIETÁRIO:  
ENDEREÇO:

PROPRIETÁRIO:  
RESP. TÉCNICO CAU/ CREA:

DLFO CAU/ CREA  
RA  
OBSERVAÇÕES:

**ESCOLA 4 SALAS DE AULA  
PROJETO DE ESTRUTURA**

COORDENAÇÃO CGEST - Coordenação Geral de Infraestrutura Educativa	VIGAS NÍVEIS 290 E 587 (PÁTIO COBERTO)	SCV
REVISÃO R.02	ESCALA INDICADA DATA EMISSÃO FEVEREIRO/2014	PRANCHA 20/31
FORMATO A1 (841x594)		