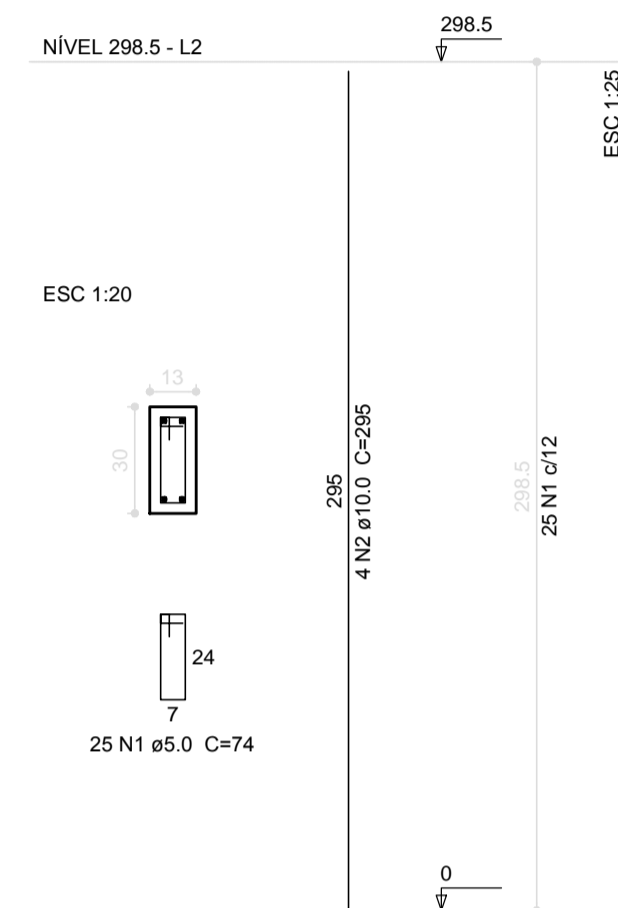


P1=P2=P3=P4=P5
 =P6=P7=P8=P9
 =P10=P11=P12=P13



Relação do aço

13xP1

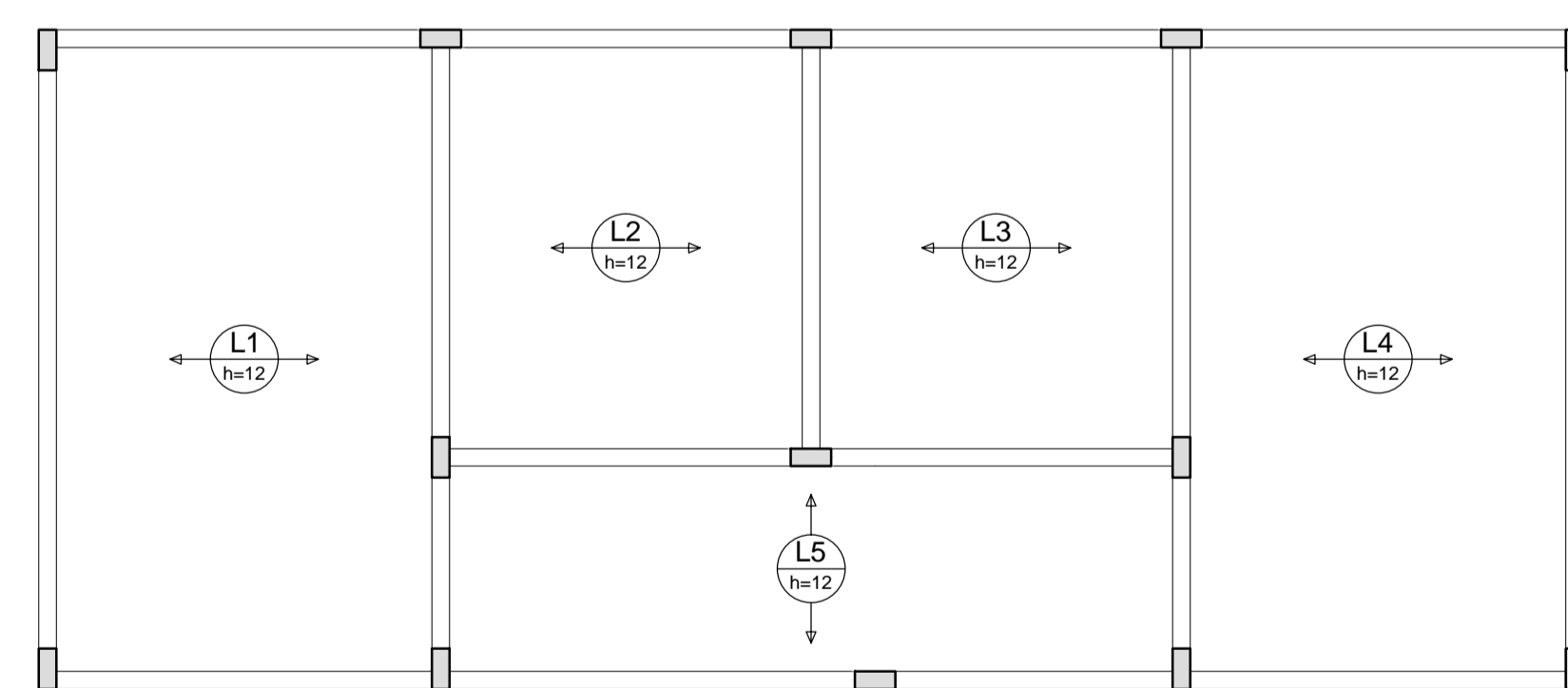
AÇO	N	DIAM (mm)	QUANT (Barras)	UNIT (cm)	C.TOTAL (cm)
CA60	1	5.0	325	74	24050
CA50	2	10.0	52	295	15340

Resumo do aço

AÇO	DIAM (mm)	C.TOTAL (m)	PESO + 10 % (kg)
CA50	10.0	153.4	104
CA60	5.0	240.5	40.8
PESO TOTAL (kg)			
CA50			104
CA60			40.8

Volume de concreto (C-25) = 1.51 m³
 Área de forma = 33.37 m²

1 PILARES NÍVEL 298.5
 ESCALA: INDICADA



Relação do aço

AÇO	N	DIAM (mm)	QUANT (Barras)	UNIT (cm)	C.TOTAL (cm)
CA60	1	5.0	325	74	24050
CA50	2	10.0	52	295	15340

Resumo do aço

AÇO	DIAM (mm)	C.TOTAL (m)	PESO + 10 % (kg)
CA50	10.0	153.4	104
CA60	5.0	240.5	40.8
PESO TOTAL (kg)			
CA50			104
CA60			40.8

2 ARMAÇÃO POSITIVA DAS LAJES DO PAVIMENTO NÍVEL 298.5
 ESCALA: 1/50

PROJETO PADRÃO - FNDE

MUNICÍPIO - UF:

PROPRIETÁRIO:

ENDEREÇO:

PROPRIETÁRIO

RESP. TÉCNICO CAU/ CREA

DLFO CAU/ CREA

RA

OBSERVAÇÕES:

ESCOLA 4 SALAS DE AULA
 PROJETO DE ESTRUTURA

COORDENAÇÃO CGEST - Coordenação Geral de Infraestrutura Educacional	PILARES E LAJE NÍVEL 298.5 (VESTIÁRIO QUADRA COBERTA)	SCO
REVISÃO R.00	ESCALA INDICADA DATA EMISSÃO FEVEREIRO/2014	PRANCHA 26/31
FORMATO A1 (841X594)		