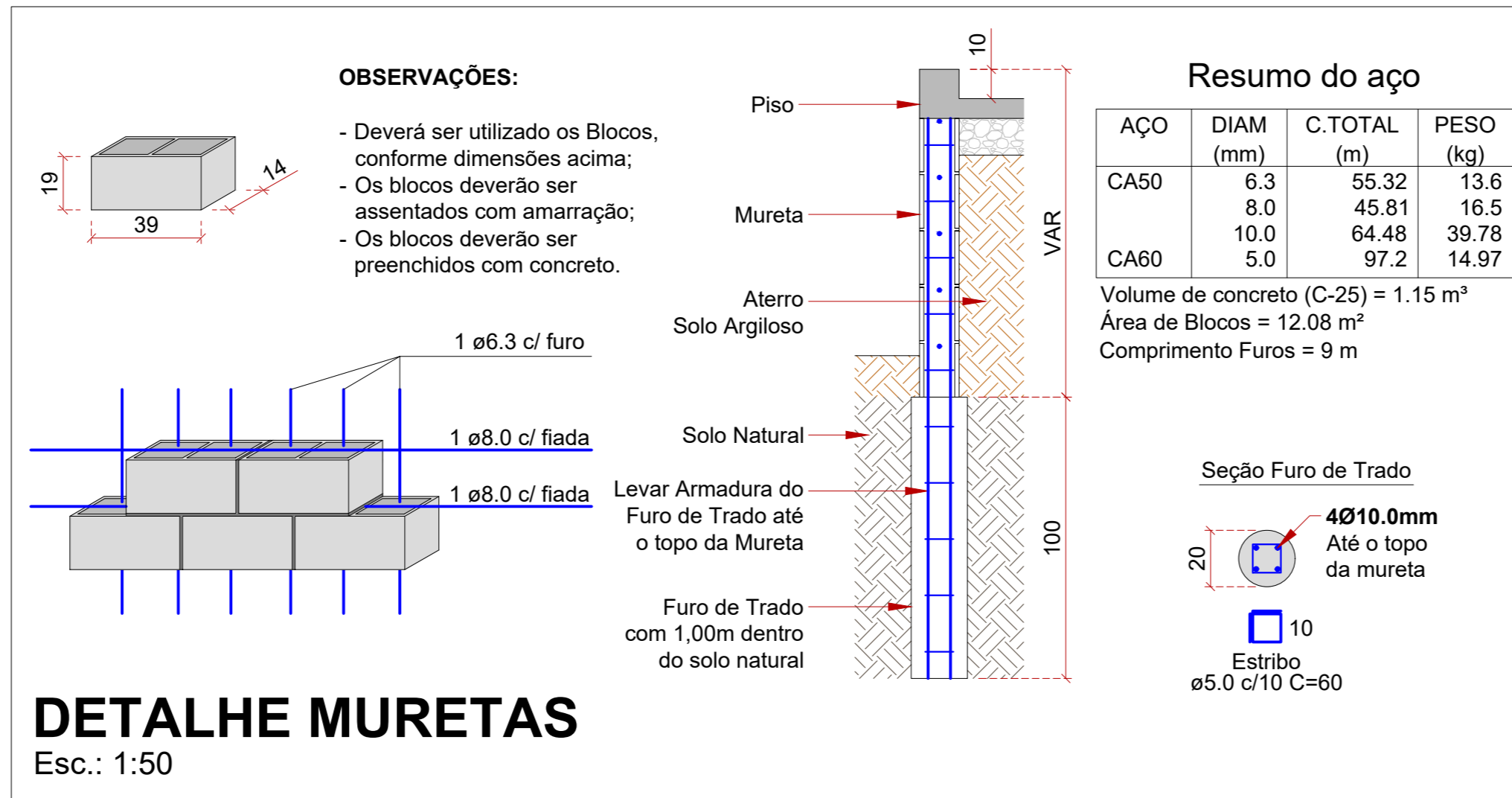


## LOCAÇÃO FUROS DE TRADO E PAREDES

Esc.: 1:50

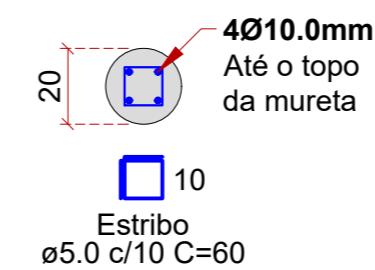


### Resumo do aço

AÇO	DIAM (mm)	C.TOTAL (m)	PESO (kg)
CA50	6.3	55.32	13.6
	8.0	45.81	16.5
CA60	10.0	64.48	39.78
	5.0	97.2	14.97

Volume de concreto (C-25) = 1.15 m<sup>3</sup>  
Área de Blocos = 12.08 m<sup>2</sup>  
Comprimento Furos = 9 m

### Seção Furo de Trado



### Legenda das muretas

	Mureta reta
	Mureta inclinada

REVISÃO:	DATA:	DESCRIÇÃO:
R00	08/2022	EMIÇÃO INICIAL

### CARIMBOS E APROVAÇÕES:



(47) 3531-4242  
amavi@amavi.org.br  
amavi.org.br  
f @amavi.altovale  
Rua XV de Novembro, 737  
Centro, Rio do Sul/SC  
89160-015

PROPRIETÁRIO / CONTRATANTE:

**PREFEITURA MUNICIPAL DE TROMBUDO CENTRAL**

CNPJ: 83.102.731/0001-75

ASSINATURA:

RESPONSÁVEL TÉCNICO PROJETO:

**EDUARDO FRANCISCO SILVA DE FIGUEIREDO**

ENGENHEIRO CIVIL - CREA: 187051-8-SC

ASSINATURA:

PROJETO:

**CONTENÇÕES RAMPA**

OBRA:

REFORMA E AMPLIAÇÃO DO CENTRO DE EDUCAÇÃO INFANTIL CINDERELA

LOGRADOURO: RUA ACKILL BOETGER

BAIRRO: LIBERDADE Nº: 135

MUNICÍPIO: TROMBUDO CENTRAL

UF: SC

CEP: 89176-000

ÁREA DA EDIFICAÇÃO A AMPLIAR:

77,77 m<sup>2</sup>

CONTEÚDO:

LOCAÇÃO FUROS DE TRADO E PAREDES  
DETALHE MURETAS

ESCALA:

INDICADA SETEMBRO/2022

CÓDIGO AMAVI:

2998

DESENHISTA:

EDUARDO FIGUEIREDO

**CON01/01**