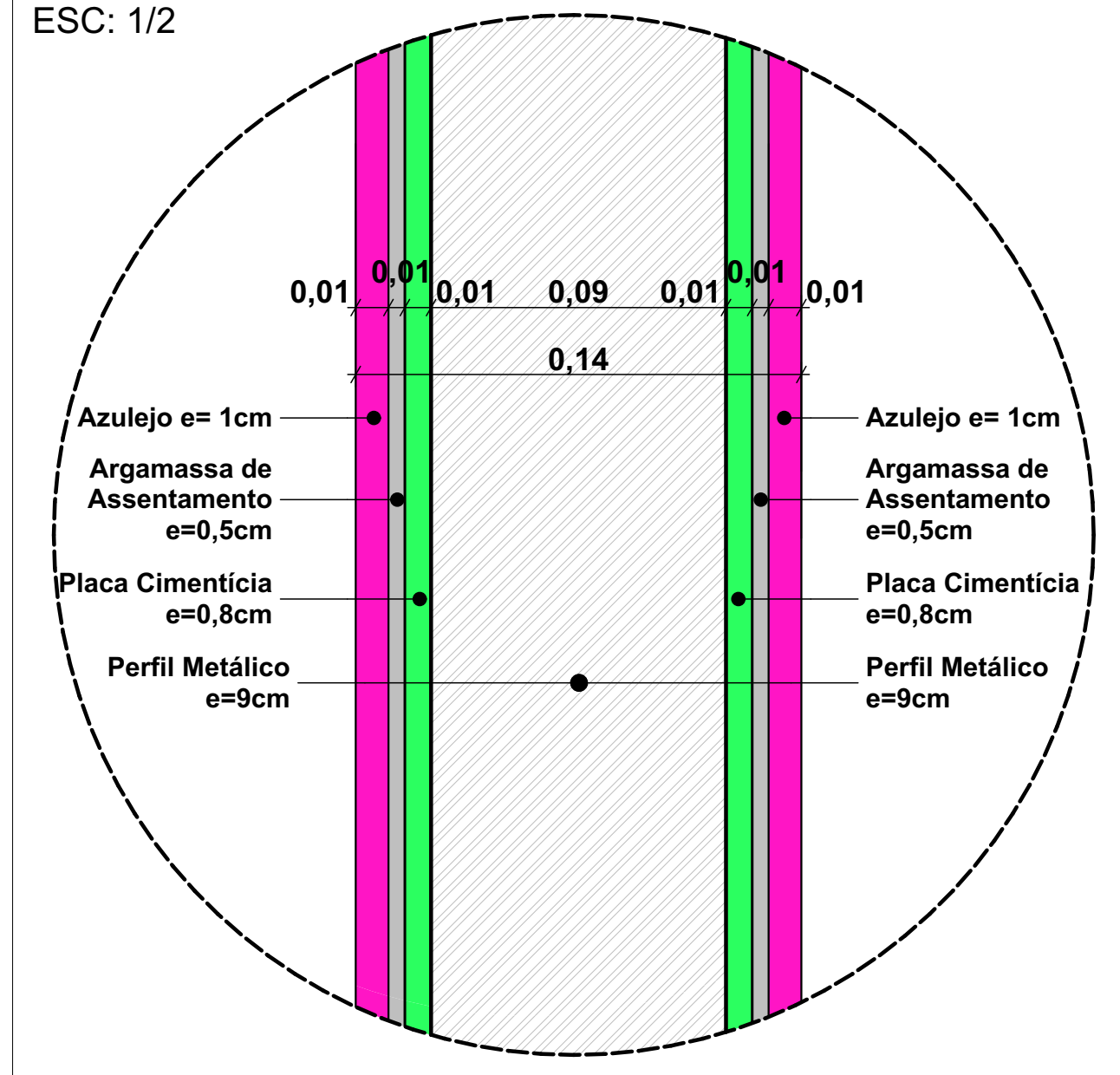


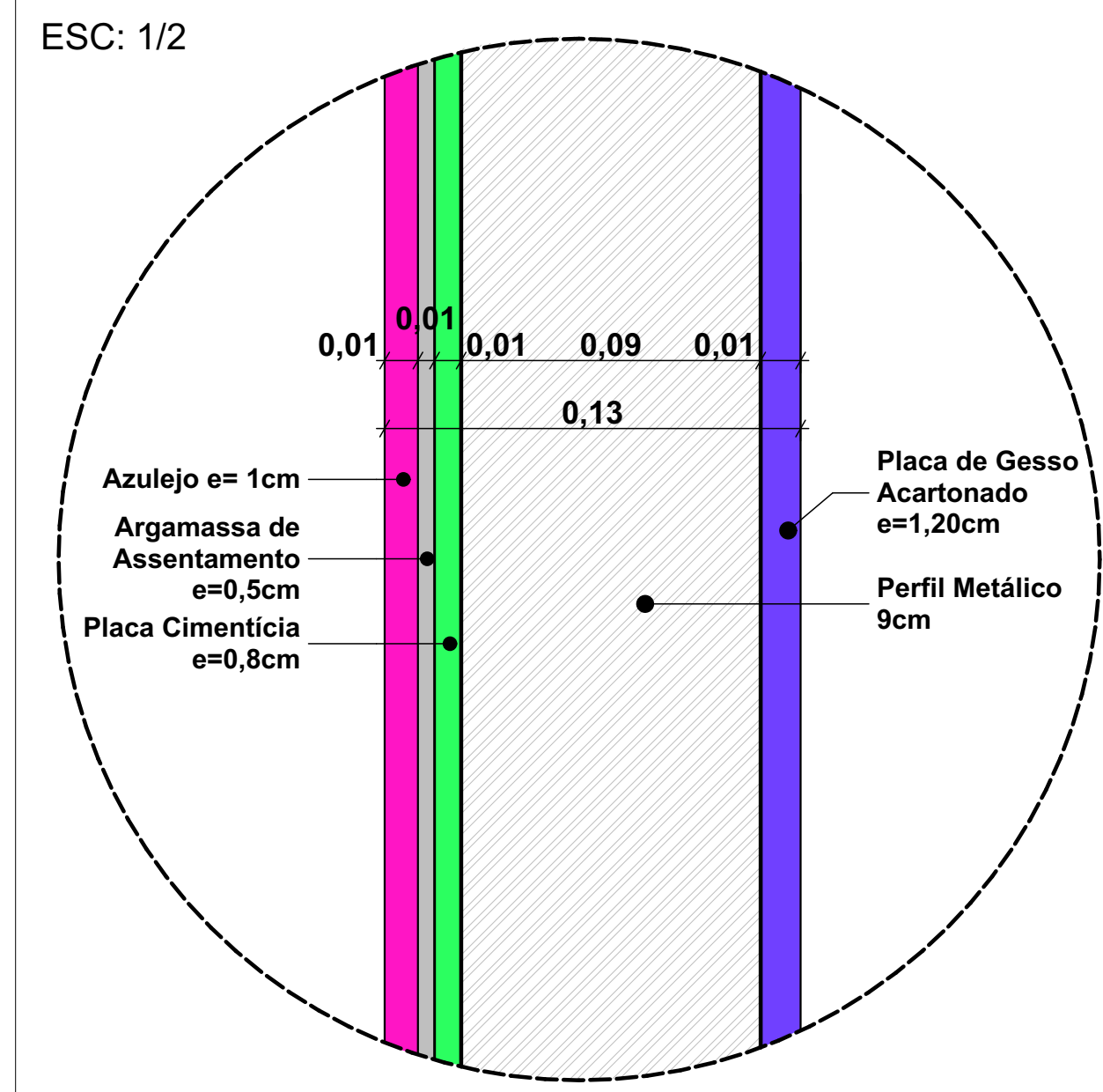
### DETALHE 09 - PAREDE EM DRYWALL A

ESC.: 1/2

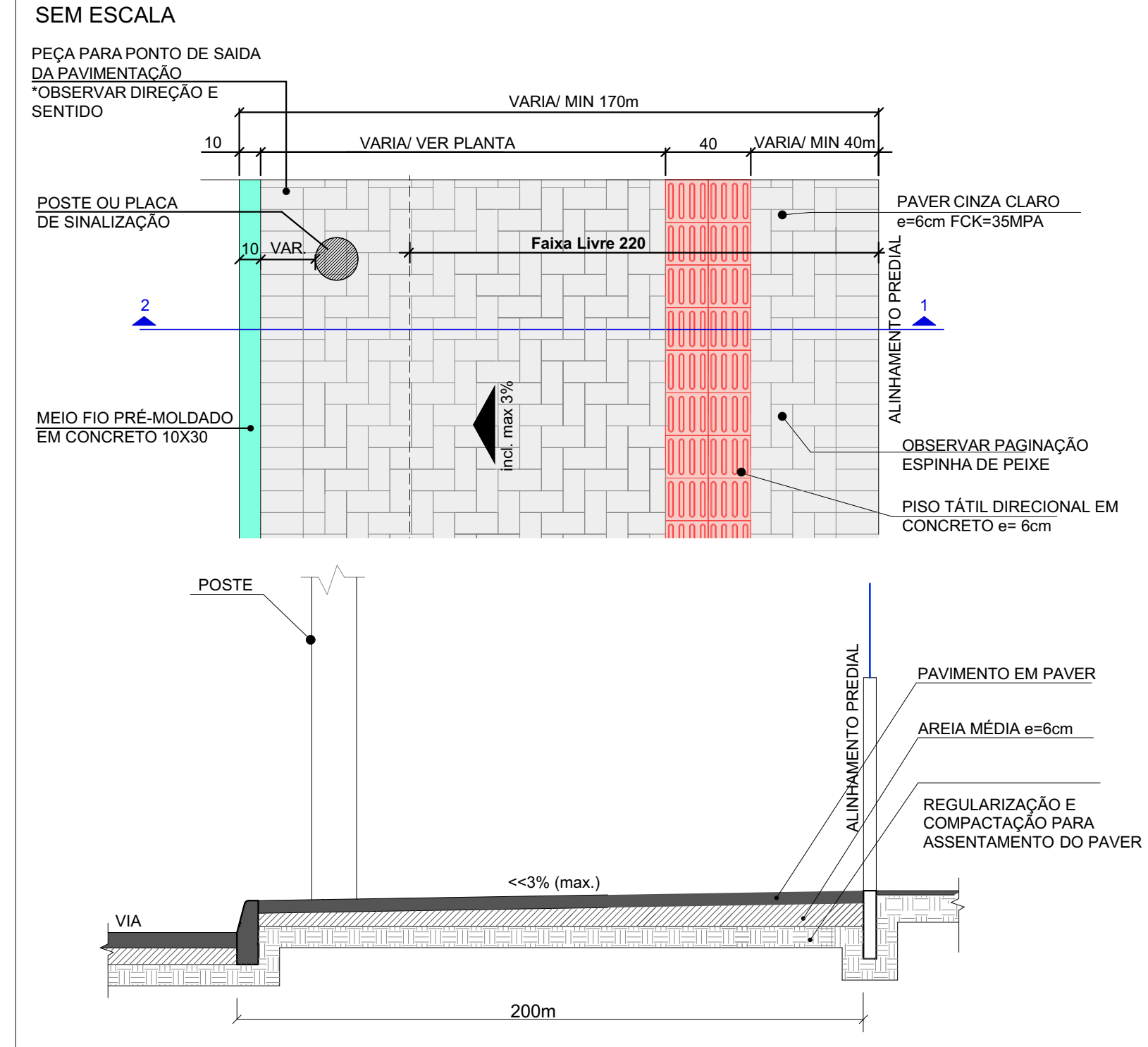


### DETALHE 10 - PAREDE EM DRYWALL B

ESC.: 1/2



### DETALHE 12 - PASSEIO PÚBLICO EM PAVER COM PODOTÁTIL DIRECIONAL SEM ESCALA

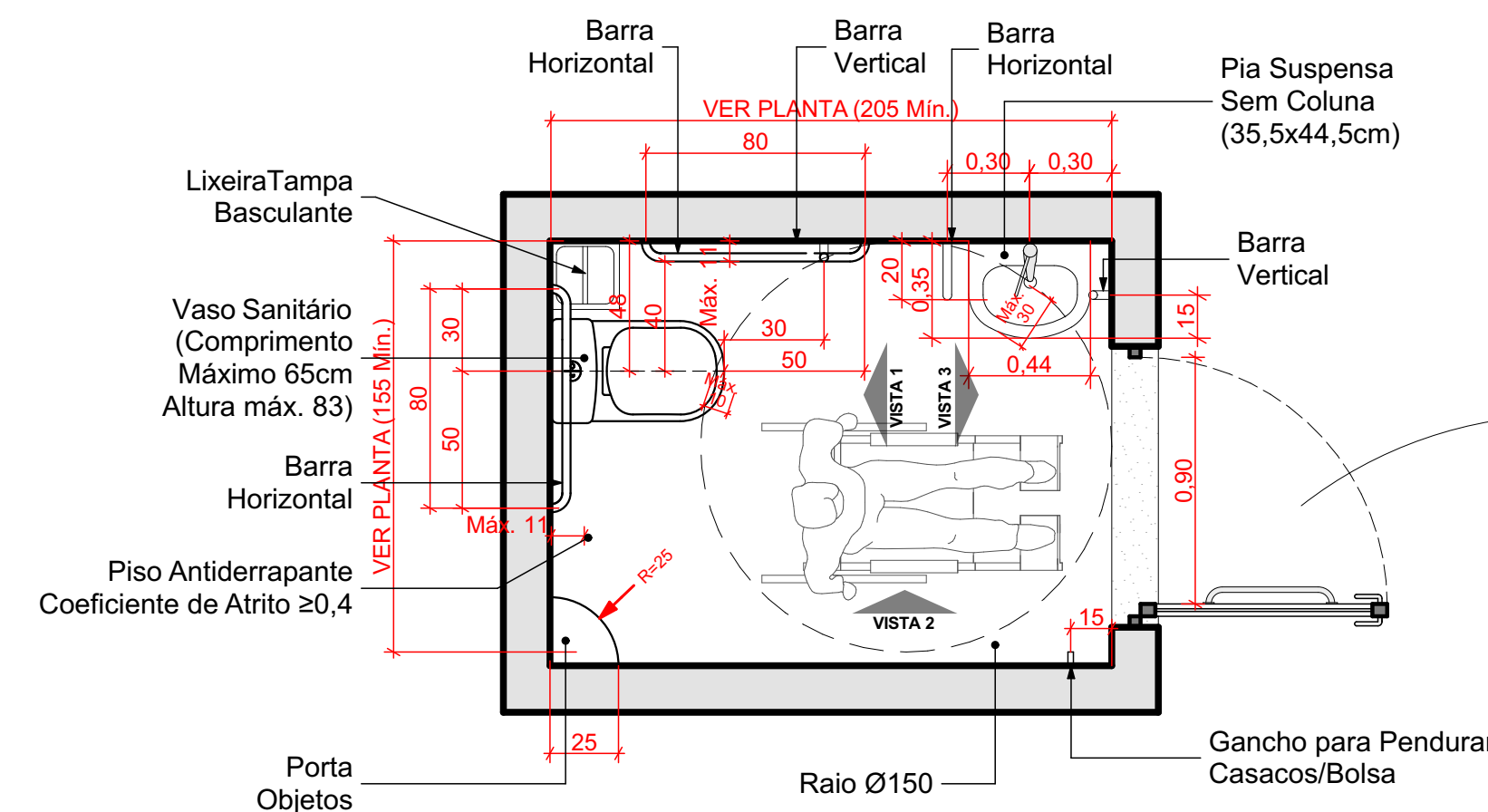


### DETALHE 11 - SANITÁRIO ACESSÍVEL

Esc.: 1/30

Medidas em Centímetros

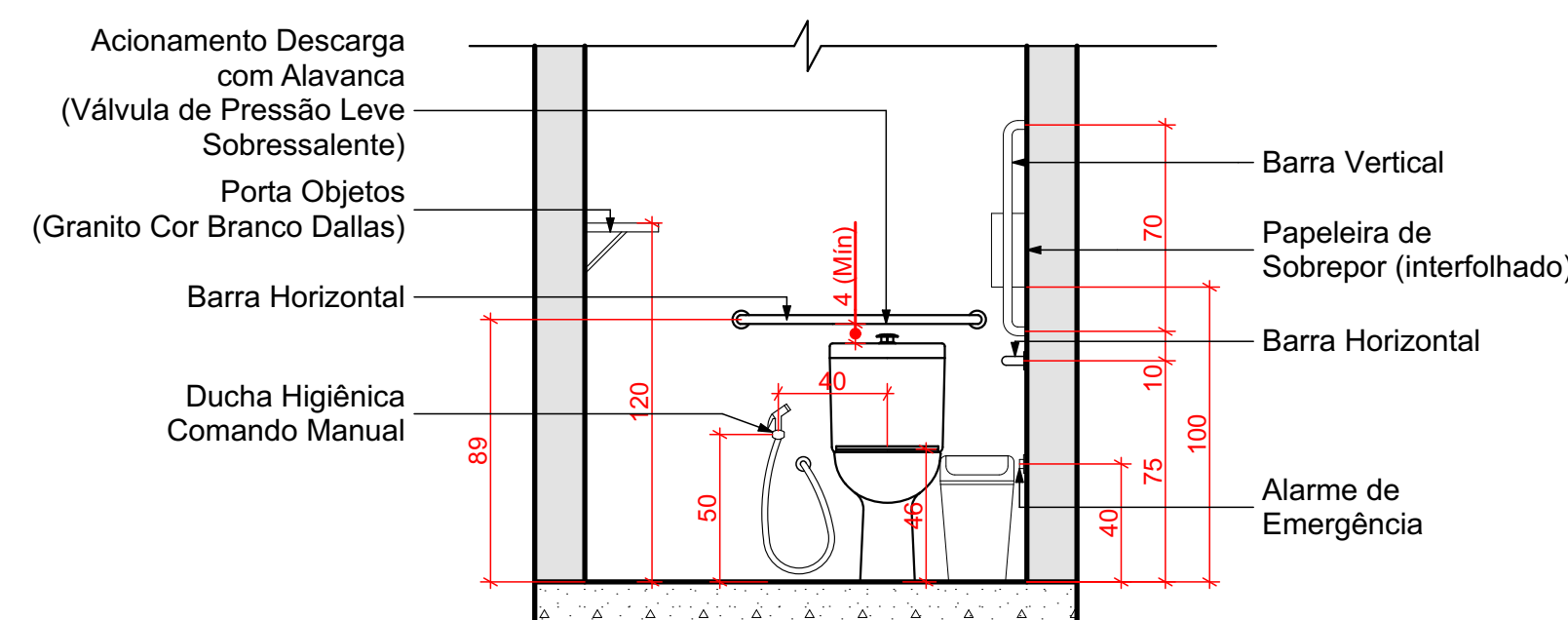
**OBSERVAÇÃO: DETALHE GENÉRICO. AS MEDIDAS GERAIS DO AMBIENTE PODEM VARIAR, ASSIM COMO A SUA POSIÇÃO, OBSERVAR LAYOUT APRESENTADO EM PLANTA BAIXA. UTILIZAR AS MEDIDAS E DISTÂNCIAS PARA POSICIONAR AS LOUÇAS E ACESSÓRIOS SANITÁRIOS APRESENTADOS ABAIXO.**



**OBSERVAÇÕES: O DIMENSIONAMENTO DO BANHEIRO (MEDIDAS MÍNIMAS) TEM RELAÇÃO COM AS LOUÇAS SANITÁRIAS UTILIZADAS, DEVENDO ASSIM SER RESPEITADAS, PODENDO VARIAR APENAS 5 CENTÍMETROS NA LARGURA. A PIA PODE VARIAR EM SUA ALTURA, SENDO A MÁXIMA 15,5 cm.**

### PLANTA BAIXA

ESC.: 1/30

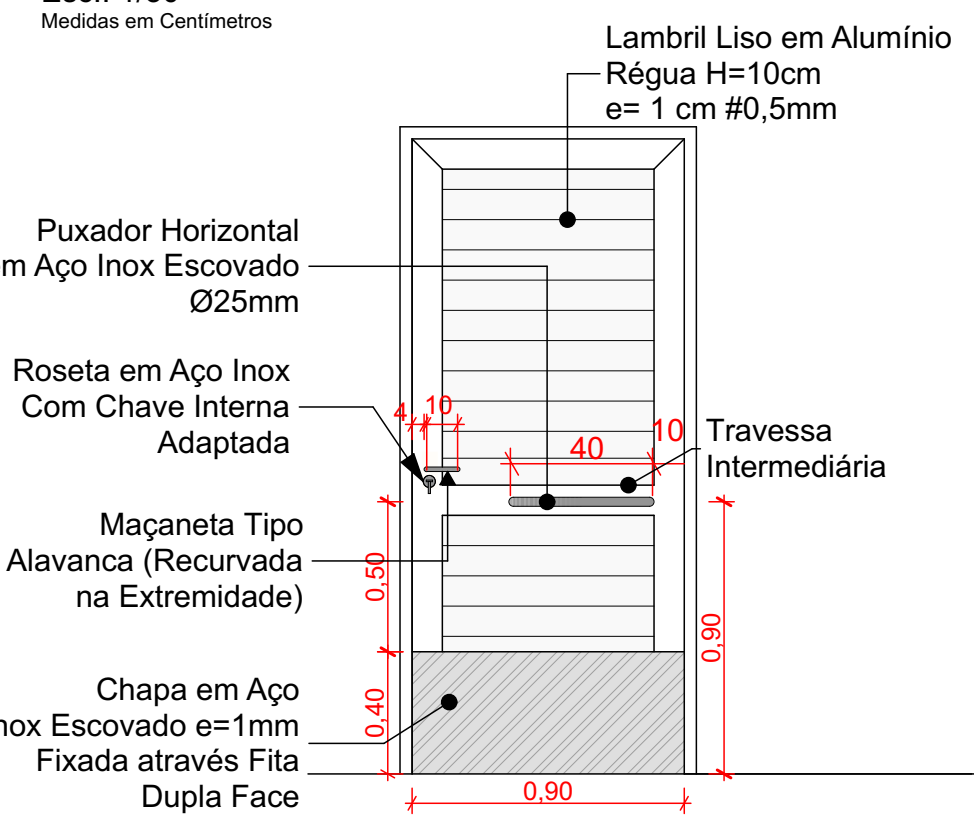


VISTA 1  
ESC.: 1/30

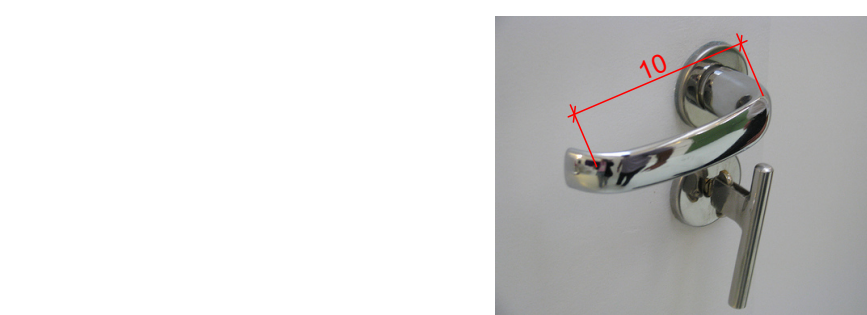
### PORTA DE ABRIR SANITÁRIO ACESSÍVEL

Esc.: 1/30

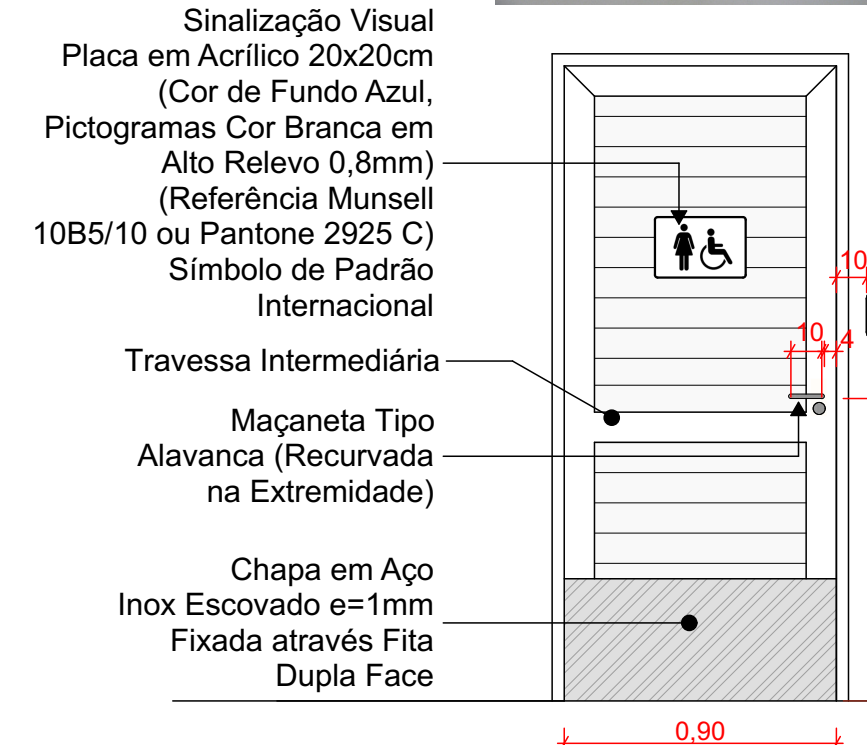
Medidas em Centímetros



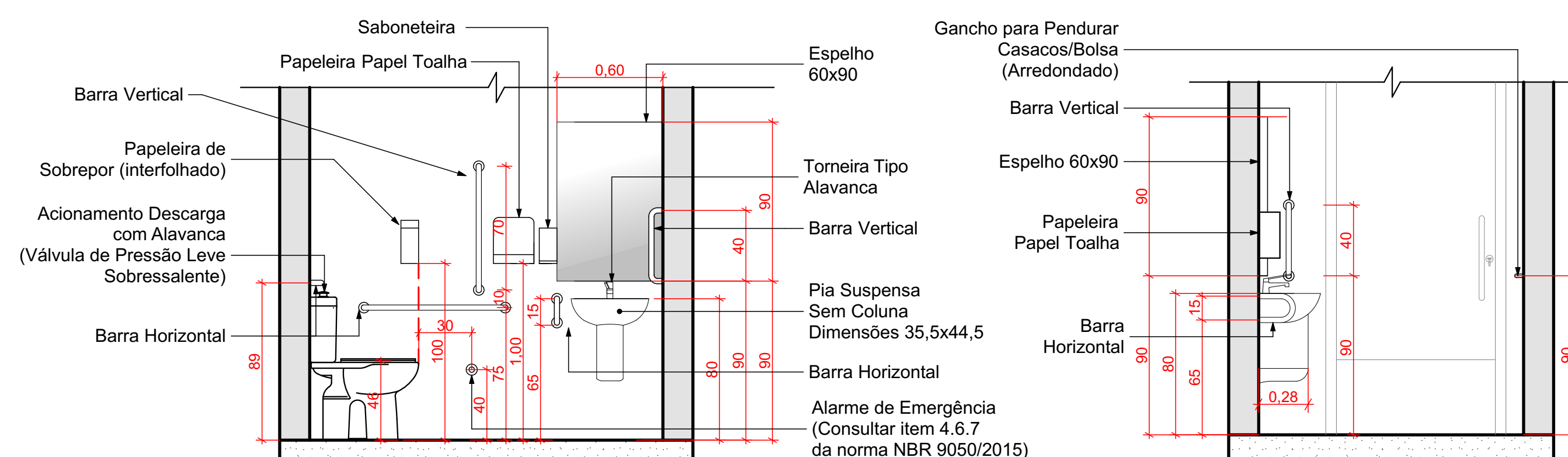
VISTA FRONTAL INTERNA  
ESC.: 1/30



DETALHE MAÇANETA PORTA: TRINCO DE ALAVANCA ARREDONDADO (COM CHAVE ADAPTADA)



VISTA FRONTAL EXTERNA  
ESC.: 1/30



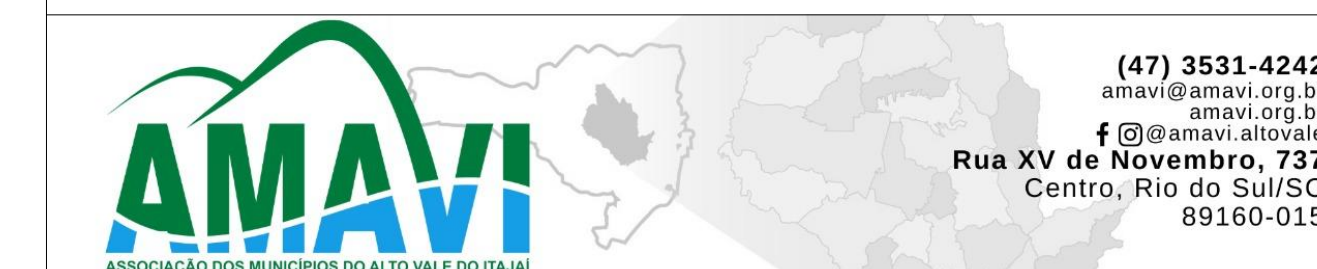
VISTA 2  
ESC.: 1/30

VISTA 3  
ESC.: 1/30

**OBS: AS BARRAS DE APOIO DEVERÃO RESPEITAR O DIÂMETRO MÍNIMO ESTABELECIDO PELA NORMA, PODENDO SER DE DE Ø 3 A Ø 4,5 mm (ITEM 7.6.3 NBR 9050/2020) QUALQUER DÚVIDA QUANTO AS MEDIDAS OU ESPECIFICAÇÕES CONSULTAR NORMA NBR 9050/2020 OU ENTRAR EM CONTATO COM OS AUTORES DO PROJETO.**

REVISÃO:	DATA:	DESCRIÇÃO:
R00	09/2022	EMIÇÃO INICIAL

CARIMBOS E APROVAÇÕES:



PROPRIETÁRIO / CONTRATANTE:  
**PREFEITURA MUNICIPAL DE TROMBUDO CENTRAL**  
CNPJ: 83.102.731/0001-75

RESPONSÁVEL TÉCNICO PROJETO:  
LARISSA LENZ SANTOS  
ARQUITETA E URBANISTA - CAU: A148155-0

PROJETO:  
**ARQUITETÔNICO**

OBRA:  
REFORMA E AMPLIAÇÃO DO CENTRO DE EDUCAÇÃO INFANTIL CINDERELA

LOGRADOURO: RUA ACKILL BOETGER  
MUNICÍPIO: TROMBUDO CENTRAL

BAIRRO: LIBERDADE Nº: 135  
UF: SC CEP: 89176-000

ÁREA EDIFICAÇÃO EXISTENTE/ A REFORMAR: 264,31 m²  
ÁREA DA EDIFICAÇÃO A AMPLIAR: 77,77 m²

ÁREA TOTAL DA EDIFICAÇÃO: 342,08 m²  
ÁREA EXTERNA A EXECUTAR: 73,99 + 134,95 = 208,94 m²

CONTEÚDO:  
DETALHES PAREDES  
DETALHE PASSEIO  
DETALHES BANHEIRO ACESSÍVEL

ESCALA: INDICADA  
DATA: OUTUBRO/2022

CÓDIGO AMAVI: 2998  
DESENHISTA: CAROLINA VENTURI CUNHA

**ARQ 06/08**