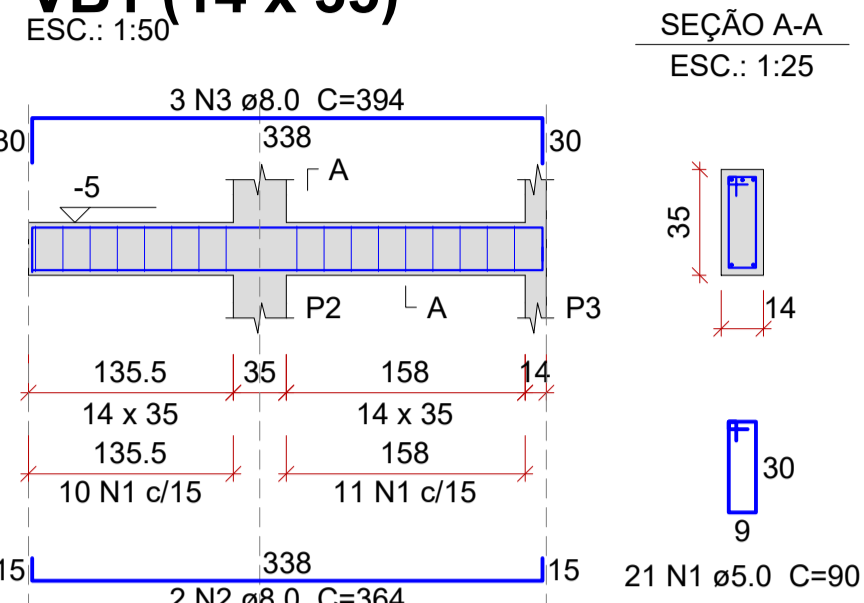
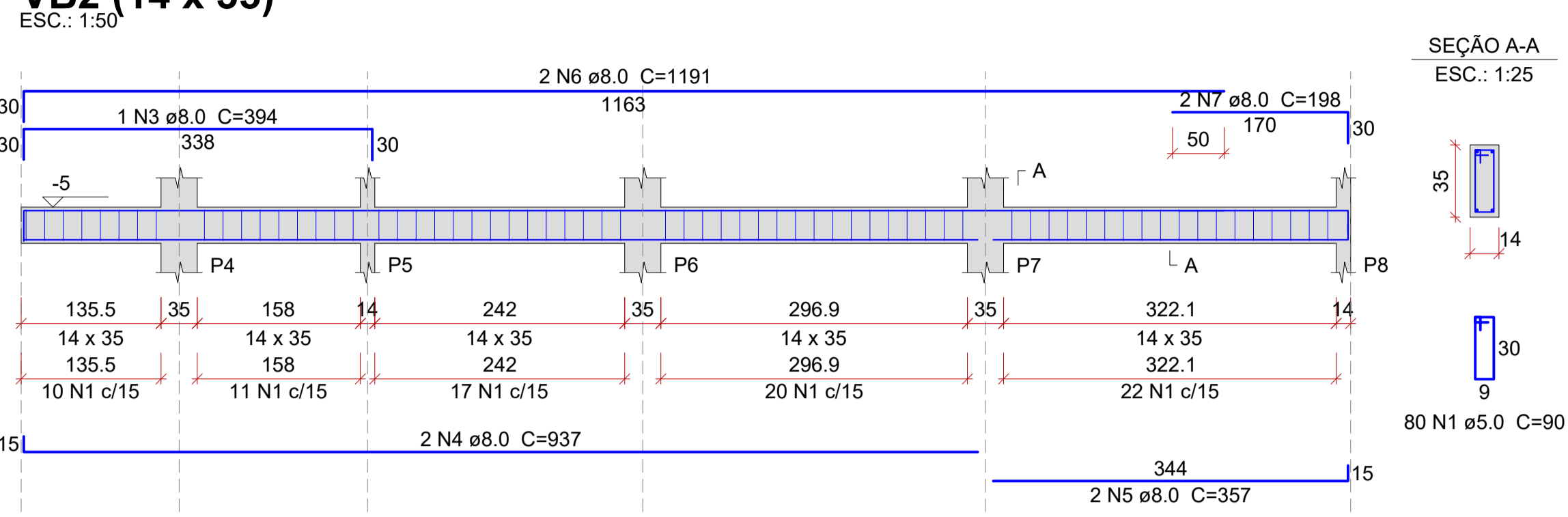


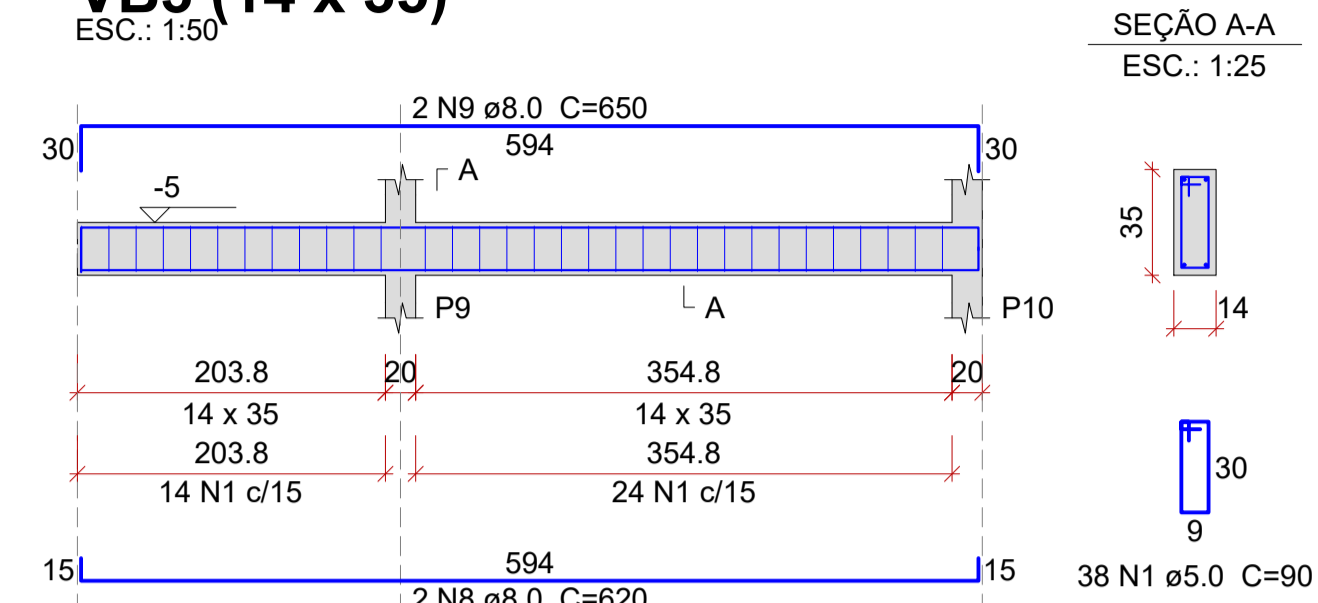
VB1 (14 x 35)



VB2 (14 x 35)



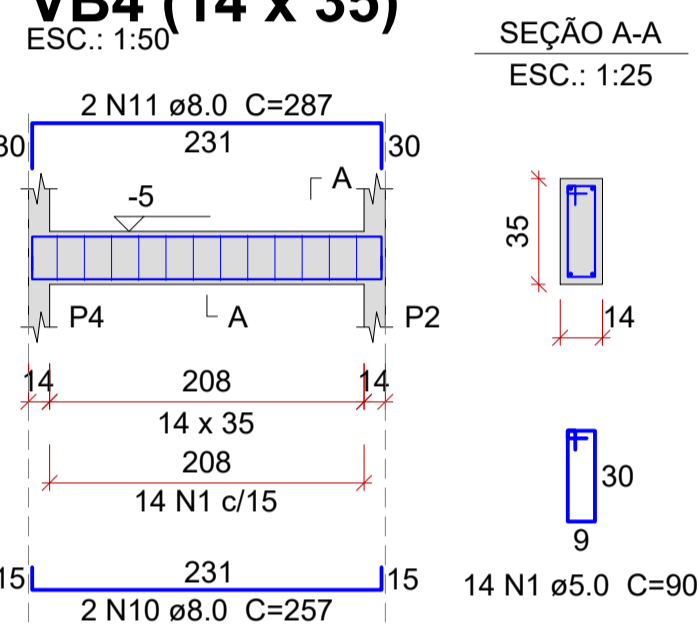
VB3 (14 x 35)



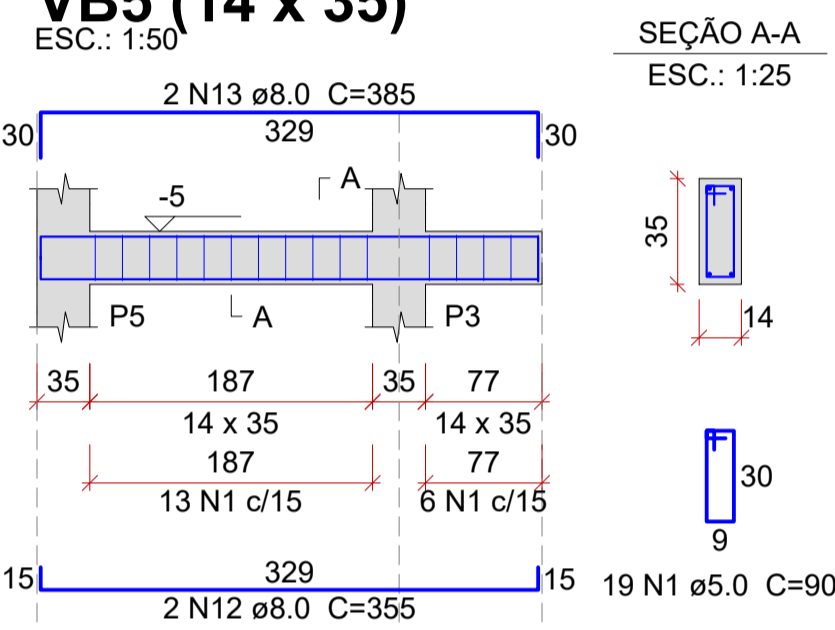
Relação do aço

AÇO	N	DIAM (mm)	QUANT	C.UNIT (cm)	C.TOTAL (cm)
CA60	1	5.0	217	90	19530
CA50	2	8.0	2	364	728
	3	8.0	4	394	1576
	4	8.0	2	937	1874
	5	8.0	2	357	714
	6	8.0	2	1191	2382
	7	8.0	2	198	396
	8	8.0	2	620	1240
	9	8.0	2	650	1300
	10	8.0	2	257	514
	11	8.0	2	287	574
	12	8.0	2	355	710
	13	8.0	2	385	770
	14	8.0	2	285	570
	15	8.0	2	315	630
	16	8.0	2	507	1014
	17	8.0	2	537	1074

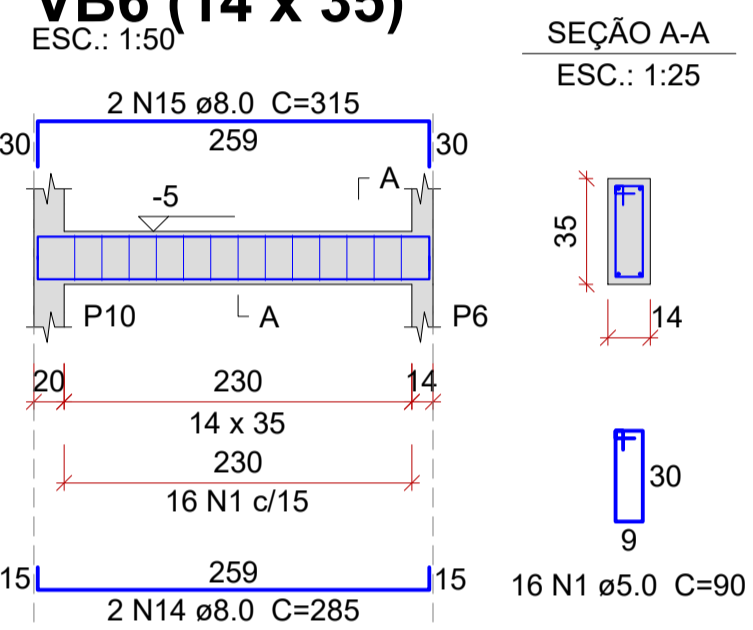
VB4 (14 x 35)



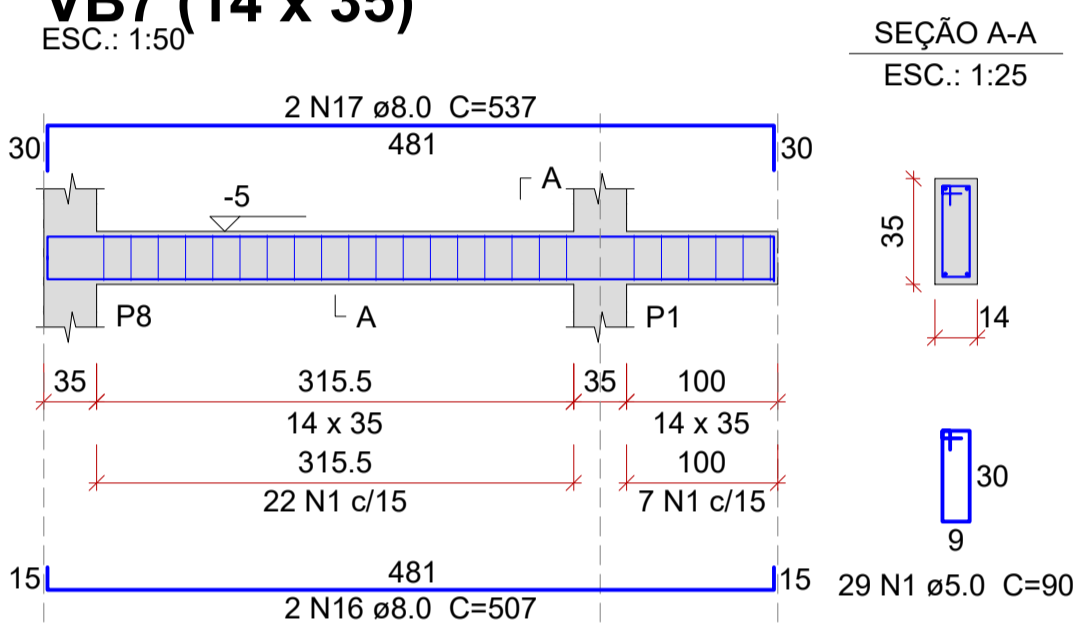
VB5 (14 x 35)



VB6 (14 x 35)



VB7 (14 x 35)



Resumo do aço

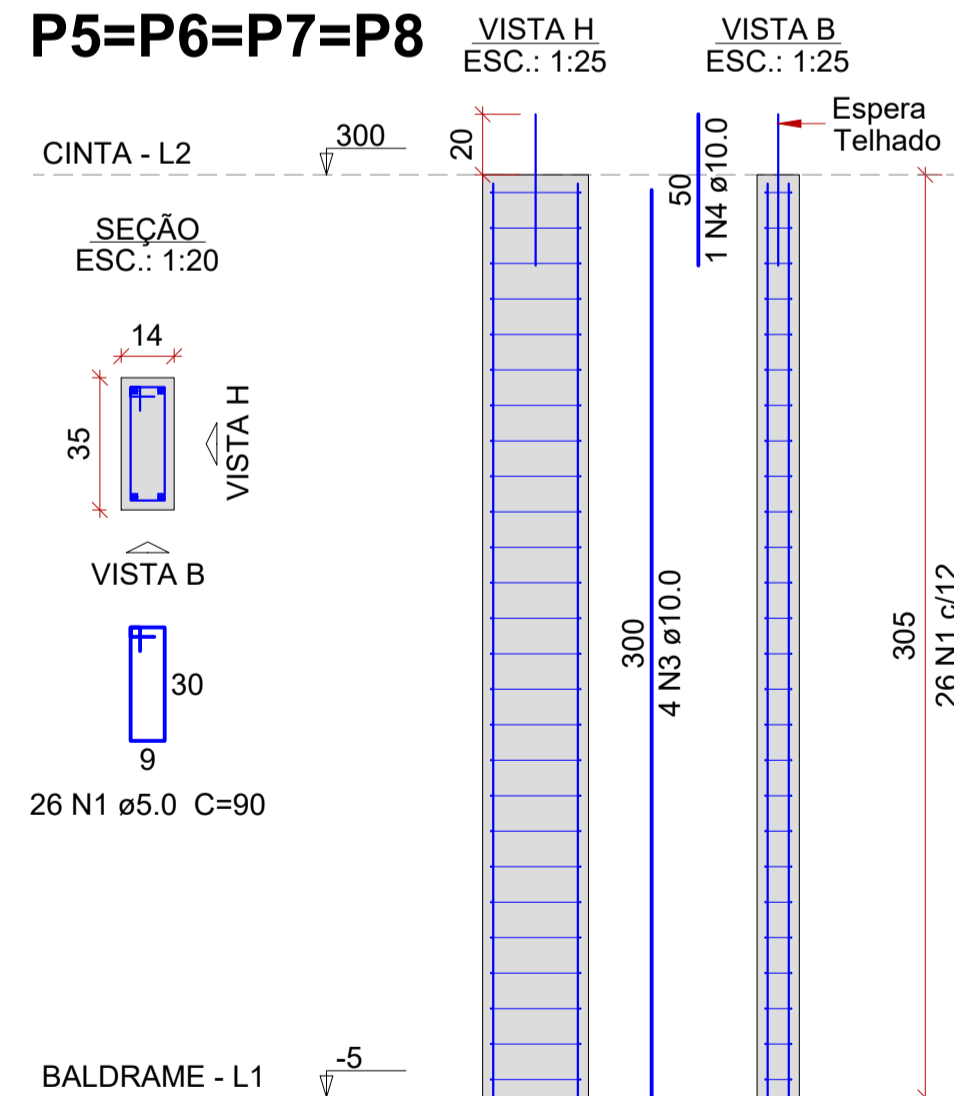
AÇO	DIAM (mm)	C.TOTAL (m)	QUANT (Barras)	PESO (kg)
CA50	8.0	160.7	14	63.4
CA60	5.0	195.3	17	30.1
PESO TOTAL (kg)				
CA50		63.4		
CA60		30.1		

Volume de concreto (C-25) = 1.53 m³
Área de forma = 26.24 m²

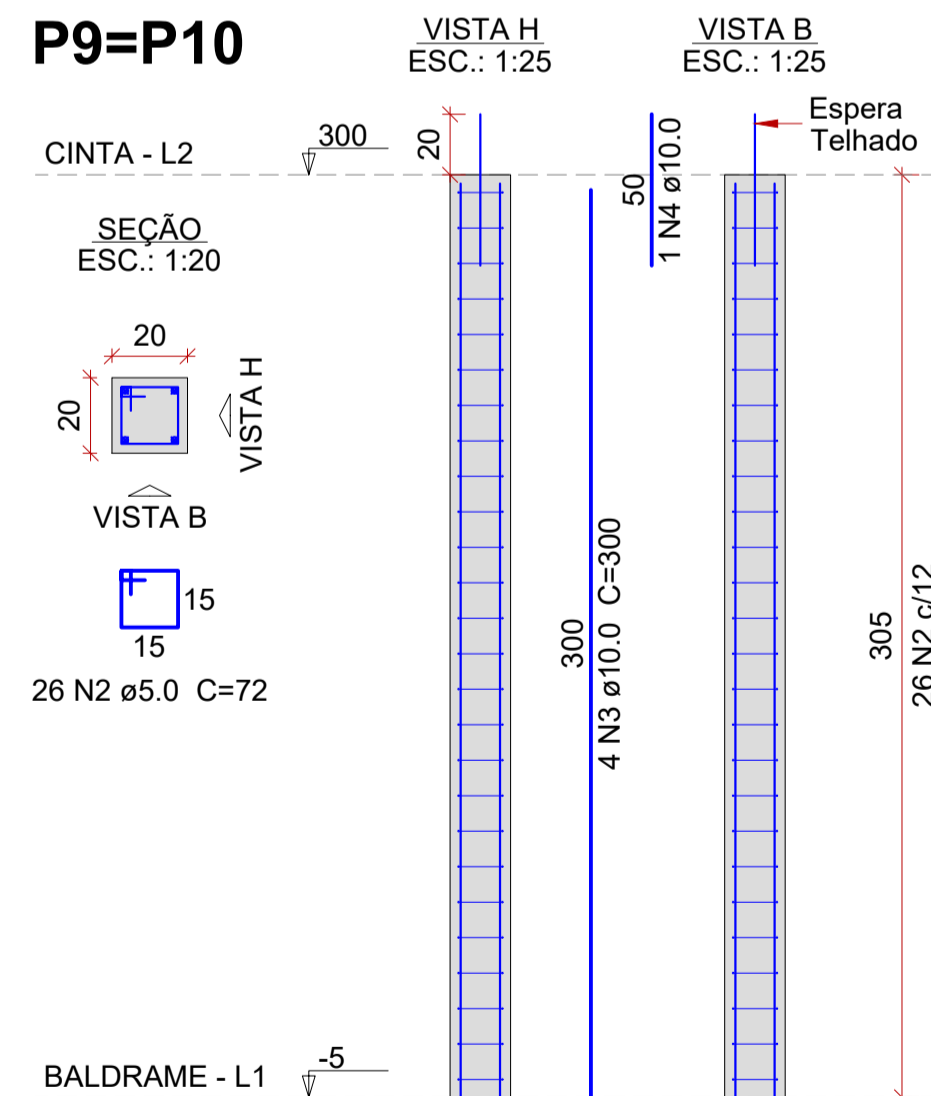
VIGAS BALDRAME

ESCALA INDICADA

P1=P2=P3=P4 P5=P6=P7=P8



P9=P10



Relação do aço

AÇO	N	DIAM (mm)	QUANT	C.UNIT (cm)	C.TOTAL (cm)
CA60	1	5.0	208	90	18720
	2	5.0	52	72	3744
CA50	3	10.0	40	300	12000
	4	10.0	10	50	500

Resumo do aço

AÇO	DIAM (mm)	C.TOTAL (m)	QUANT (Barras)	PESO (kg)
CA50	10.0	125	11	77.1
CA60	5.0	224.7	19	34.6
PESO TOTAL (kg)				
CA50		77.1		
CA60		34.6		

Volume de concreto (C-25) = 1.44 m³
Área de forma = 28.79 m²

PILARES PARA CINTAS

ESCALA INDICADA

REVISÃO: R00	DATA: 08/2022	DESCRIÇÃO: EMIÇÃO INICIAL
CARIMBOS E APROVAÇÕES:		
 <p>(47) 3531-4242 amavi@amavi.org.br amavi.org.br f @amavi_altovalde Rua XV de Novembro, 737 Centro, Rio do Sul/SC 89160-015</p>		
PROPRIETÁRIO / CONTRATANTE:	ASSINATURA:	
PREFEITURA MUNICIPAL DE TROMBUDO CENTRAL		
CNPJ: 83.102.731/0001-75		
RESPONSÁVEL TÉCNICO PROJETO:	ASSINATURA:	
EDUARDO FRANCISCO SILVA DE FIGUEIREDO		
ENGENHEIRO CIVIL - CREA: 187051-8-SC		
PROJETO: ESTRUTURAL		
OBRA: REFORMA E AMPLIAÇÃO DO CENTRO DE EDUCAÇÃO INFANTIL CINDERELA		
LOGRADOURO: RUA ACKILL BOETGER	BAIRRO: LIBERDADE	Nº: 135
MUNICÍPIO: TROMBUDO CENTRAL	UF: SC	CEP: 89176-000
ÁREA DA EDIFICAÇÃO À AMPLIAR: 77,77 m²		
CONTEÚDO: VIGAS BALDRAME PILARES PARA CINTAS	ESCALA: INDICADA	DATA: SETEMBRO/2022
	CÓDIGO AMAVI: 2998	DESENHISTA: EDUARDO FIGUEIREDO
EST03/04		

TODOS OS DIREITOS RESERVADOS. PROIBIDA A REPRODUÇÃO PARCIAL OU TOTAL. DESENHO VÁLIDO SOMENTE ASSINADO PELO RESPONSÁVEL DO PROJETO.